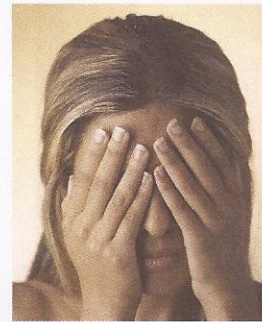


## Neúprosná fakta:

Rakovinou prsu onemocní v České republice dříve či později každá 12. či dokonce až 8. žena. V tuto chvíli nás s touto obávanou nemocí žije asi 60 000. Ale nejde jen o nás – krutou zprávou je vždy zasažena celá rodina. I naši blízcí se musí vypořádat s naším strachem o život, snaží se najít pro nás tu nejlepší pomoc, udržet si naději... I oni to nemají lehké, potřebují také mít nablízku někoho, komu se mohou svěřit, s kým se mohou poradit.



*Když mi rakovinu v prsu našli, zhroutila jsem se – bylo mi devětadvacet a nechápala jsem, proč zrovna já mám umřít takhle mladá! Byla jsem zamilovaná, právě jsem úspěšně prošla konkursem na významné místo v mezinárodní firmě... Neměla jsem sílu jít domů, říct tu hroznou zprávu našim, jen jsem seděla v čekárně a brečela. Sdělení onkoložky bylo strohé: „Přijdete o prs, čeká vás chemoterapie – ano, vlasy vám vypadají. Jestli budete žít? To je předčasná otázka.“ Se svým přítelem, který žil v Anglii, jsem se chtěla okamžitě rozejít – on mne ale překvapil, hned přijel do Prahy a stal se mou velkou oporou po celou dobu léčby. Přesto*

*byly chvíle, kdy jsem se potřebovala uklidnit, postěžovat si, uvěřit, že všechno dopadne dobře. Jednou jsem cestou z onkologie vzala za kliku v MAMMA HELP CENTRU v Praze na Vinohradech. Našla jsem všechno, co jsem postrádala – chápající zkušené přítelkyně, novou naději, které jsem se držela jako klišé. Už je to sedm let, jsem šťastně vdaná, máme tříletého Filipka a roční Natálku, do nemocnice chodím jen na kontroly, ale v Centru se zastavím vždycky. Vděčím jim za to, že jsem to tenkrát nevzdala!*

*Jana Šebová, 36 let, Praha*

## Jak pomáháme:

Každý, kdo hledá informace, radu, povzbuzení, bezpečné zázemí a vlídné pochopení, má dnes a denně otevřené dveře do našich MAMMA HELP CENTER:

MH centrum Praha

MH centrum Brno

MH centrum Hradec Králové

MH centrum Plzeň

MH centrum Přerov

MH centrum Zlín

MH centrum Olomouc



Informace o našich aktivitách získáte na [www.mammahelp.cz](http://www.mammahelp.cz) nebo na tel. 739 632 883.

## A Vaše pomoc?

Stačí málo - jen vpsat do složky pro Vás přijatelnou částku a odnést ji na poštu! Ale čas, strávený s chápající terapeutkou, který tím nemocné ženě darujete, má pro ni zcela určitě nevyčíslitelnou hodnotu! Vím to z mé vlastní zkušenosti. A proto Vám také za Vaši pomoc jménem našich klientek z celého srdce děkuji.

*Vaše Jana Drexlerová*