

Společnost Digital Broadcasting během dnešního dne zprovozní další vysílače Přechodové sítě 13 DVB-T2/HEVC a to z lokalit: Boskovice, Dačice, Hranice, Pelhřimov, Přerov, Rosice, Slavičín, Šluknov, Tachov, Třinec, Vimperk, Volary, Vrchlabí a Žďár nad Sázavou. Přechodová síť 13 tím dosáhne z již celkem 59 lokalit pokrytí přes 9,3 miliónů obyvatel ČR.

31. října 2018 Ostrava. *Společnost Digital Broadcasting s.r.o. k dosud provozovaným lokalitám Přechodové sítě 13 DVB-T2 v Praze, Brně, Ostravě, v Uherském Hradišti, Hradci Králové, Pardubicích, Teplicích, Ústí nad Orlicí, Ústí nad Labem, Mariánských Lázní, Olomouci, Zlíně, České Lípě, Domažlicích, Svitavách, Sušici, Jihlavě, Znojmě, Třebíči, Frenštátě, Hodoníně, Děčíně, Plzni, Rakovníku, Českých Budějovicích, Opavě, Hlubočci, Litoměřicích, Náchodě, Klatovech, Trutnově, Příbrami, Vyškově, Šumperku, Jeseníku Chlum, Jeseníku Studniční vrch, Vsetíně, Blansku, Varnsdorfu, Berouně, Kutné Hoře a Prachaticích zprovoznila další vysílače PS 13 v Boskovících, Dačicích, Hranicích, Pelhřimově, Přerově, Rosicích, Slavičíně, Šluknově, Tachově, Třinci, Vimperku, Volarech, Vrchlabí a Žďáru nad Sázavou.*

K dosavadním 45 lokalitám, které umožňovaly přes 9 milionům televizních divákům (88 % obyvatel ČR) naladit digitální zemské vysílání v Přechodové síti 13 ve standardu DVB-T2 HEVC, tak **přibydou další nové lokality: Boskovice 43 k, Dačice 24 k, Hranice 31 k, Pelhřimov 24 k, Přerov 31 k, Rosice 43 k, Slavičín 43 k, Šluknov 28 k, Tachov 24 k, Třinec 31 k, Vimperk 24 k, Volary 32 k, Vrchlabí 24 k a Žďár nad Sázavou 24 k.**

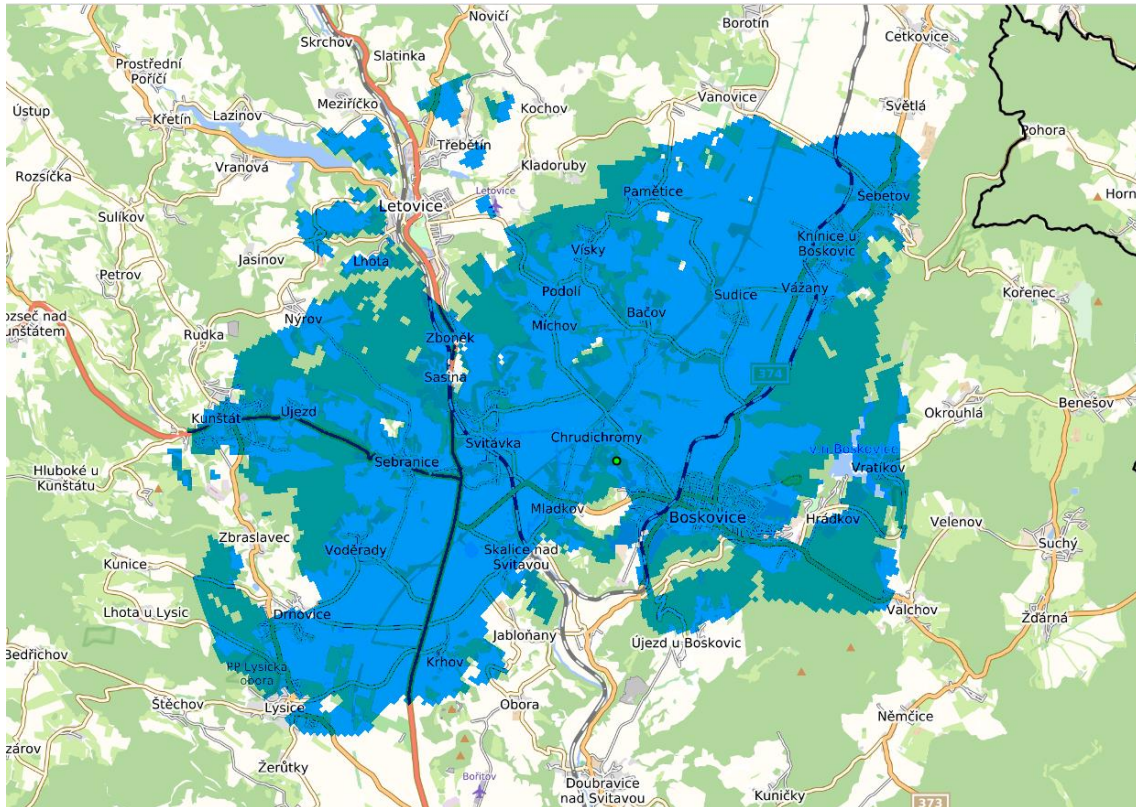
Přechodovou síť 13 si tak bude moci naladit již celkově přes 9,3 miliónů televizních diváků (89,2 % obyvatel ČR), kteří budou mít možnost přijímat celoplošné televizní programy Nova, Nova Cinema, Nova Action, Nova Gold, Nova 2, Prima Comedy Central (HD), JOJ family (HD), kino Svět, RELAX, Rebel a regionální programy POLAR (HD), TV V1 (HD) a Brno TV.

„Spuštěním dalších lokalit 14 (celkově již 59) pokračujeme v dalším, intenzivním rozšiřování Přechodové sítě 13. Po dnešním zahájení šíření z nových lokalit může Přechodovou síť 13 DVB-T2/HEVC naladit více jak 9,3 milionů diváků, tj. je 89,2 % obyvatel ČR a příprava dalších lokalit této sítě intenzivně pokračuje.“ řekl dnes jednatel společnosti Digital Broadcasting s.r.o. RNDr. Radim Pařízek.“

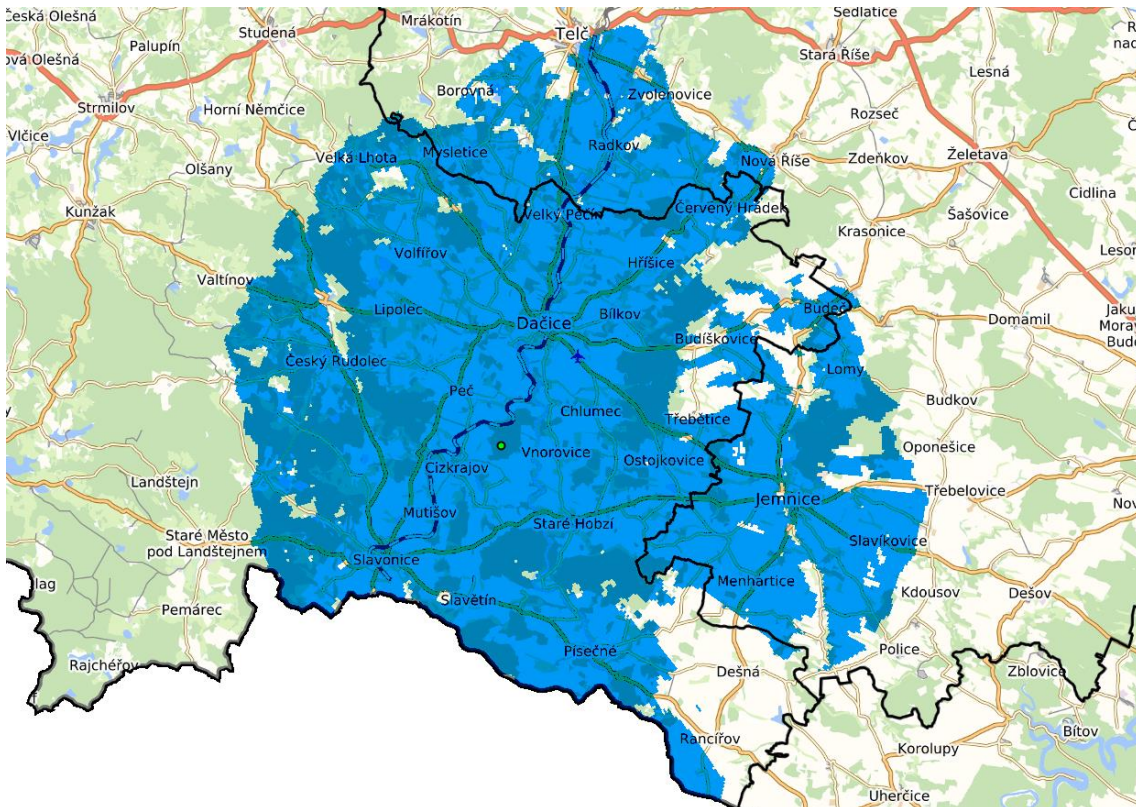
Martin Roztočil
roztocil@multiplex4.cz

Pokrytí z dnes spouštěných lokalit:

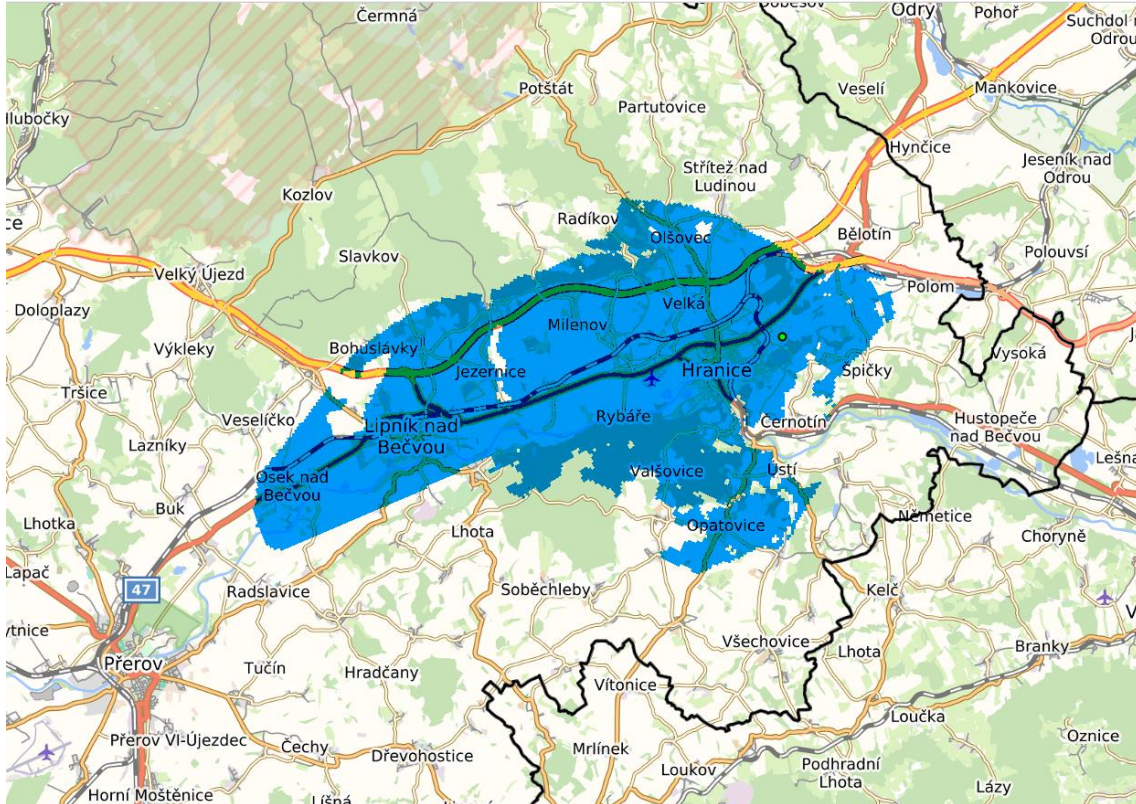
Boskovice 43 k



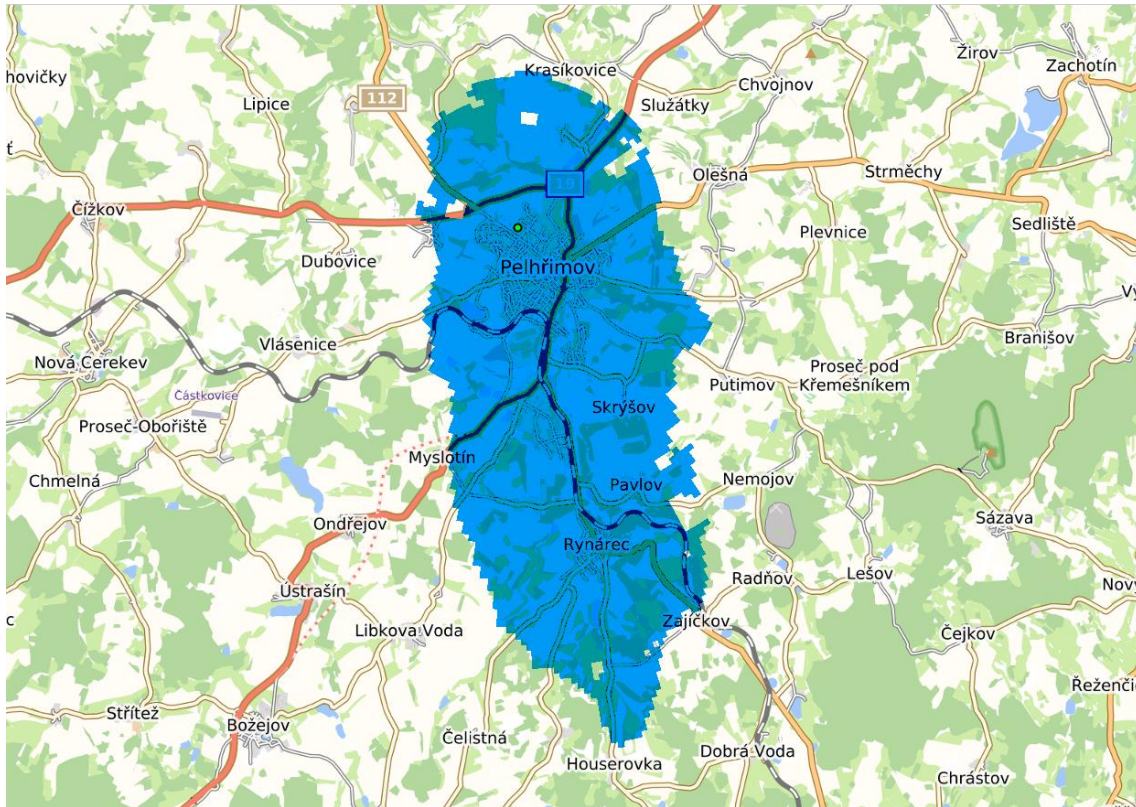
Dačice 24 k



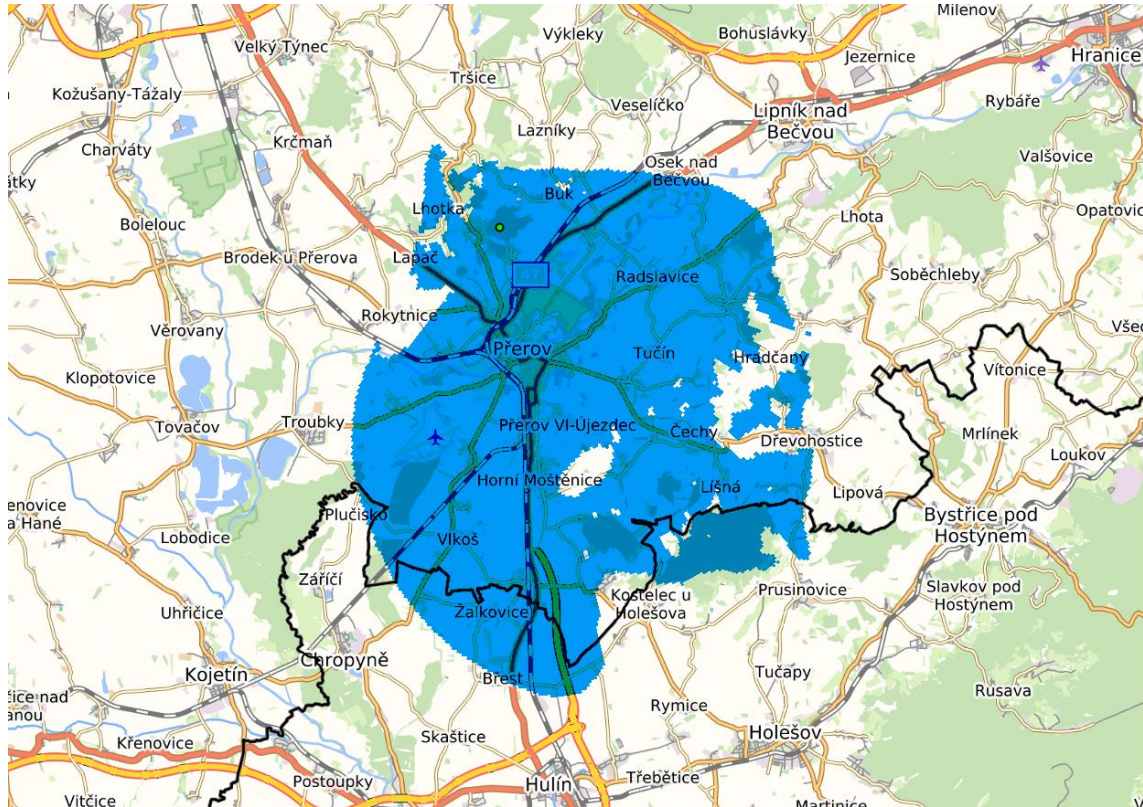
Hranice 31 k



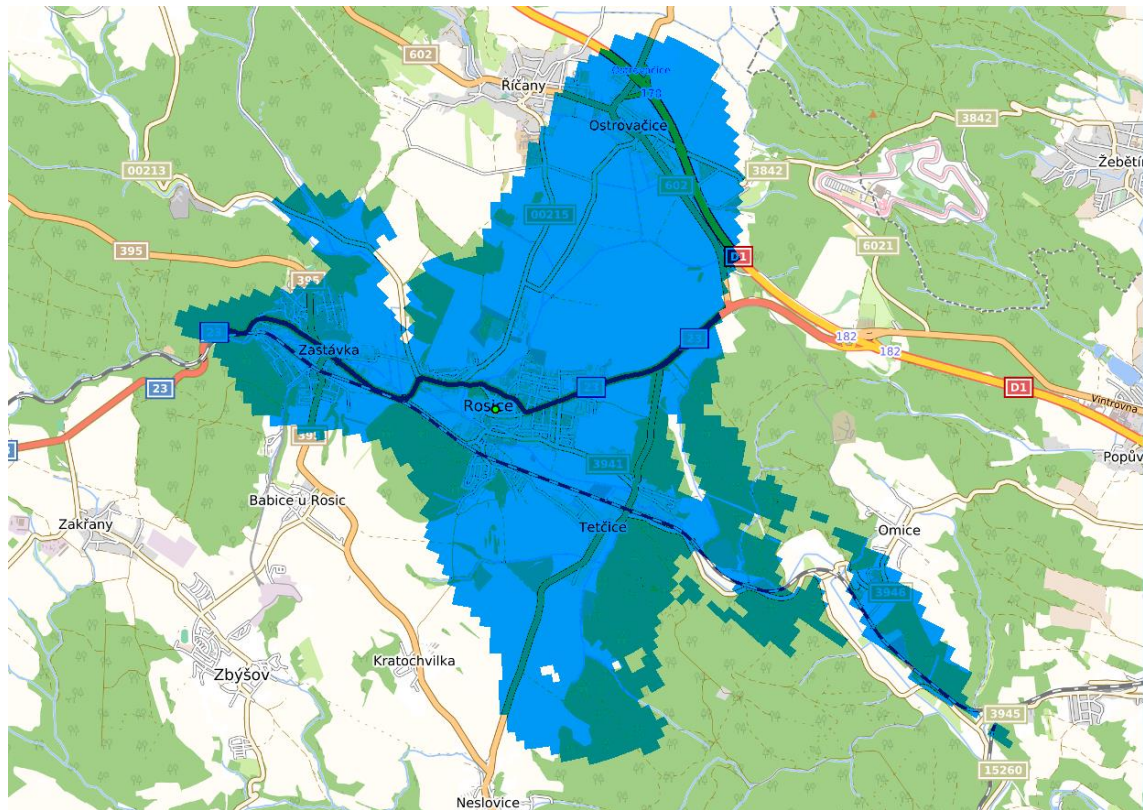
Pelhřimov 24 k



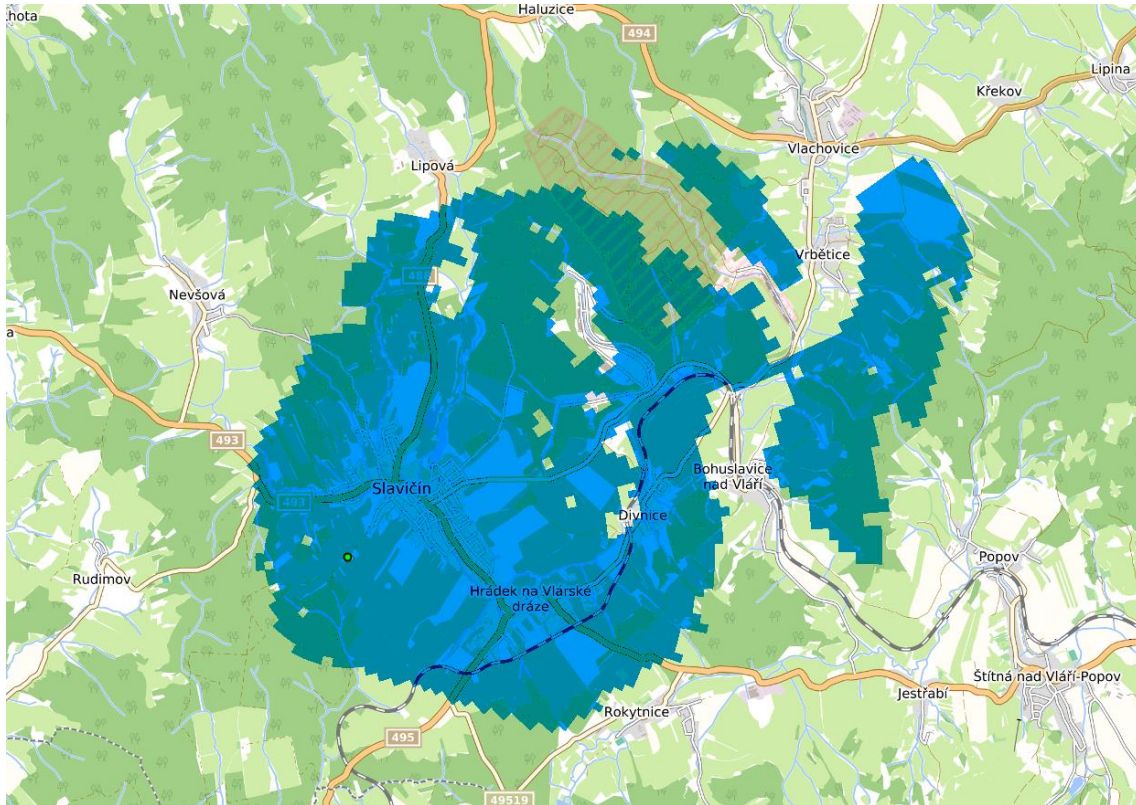
Prerov 31 k



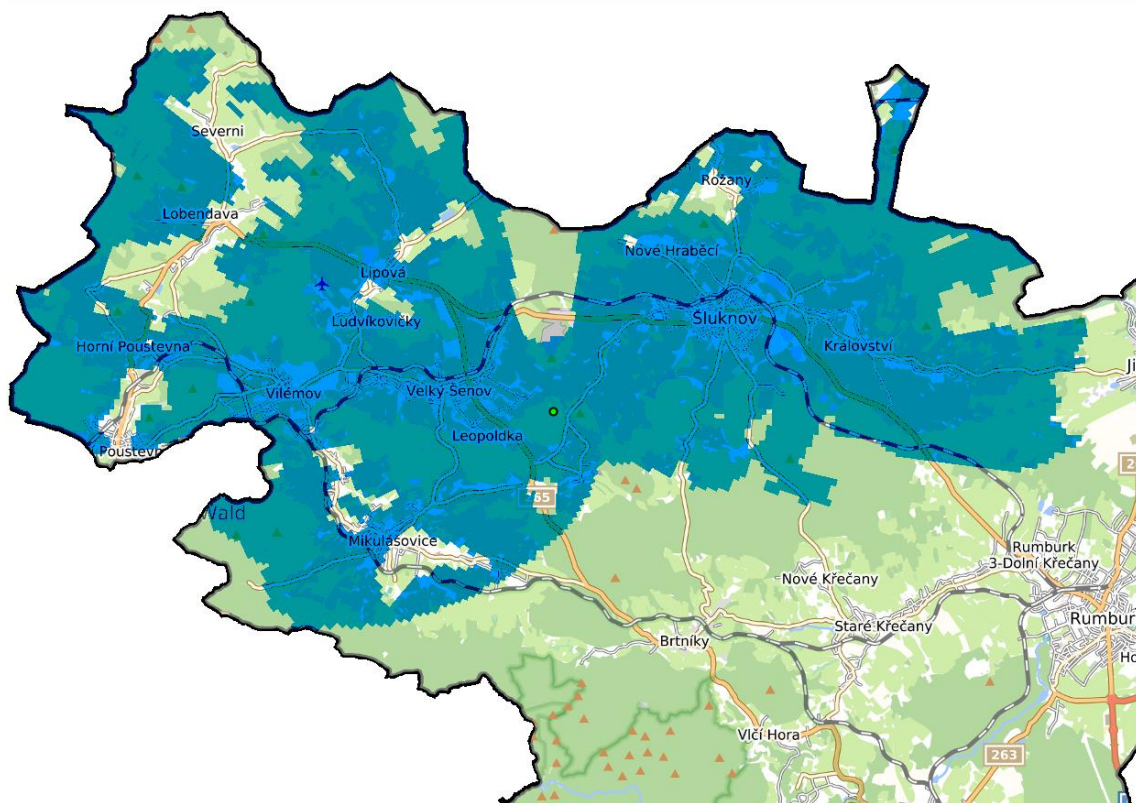
Rosice 43 k



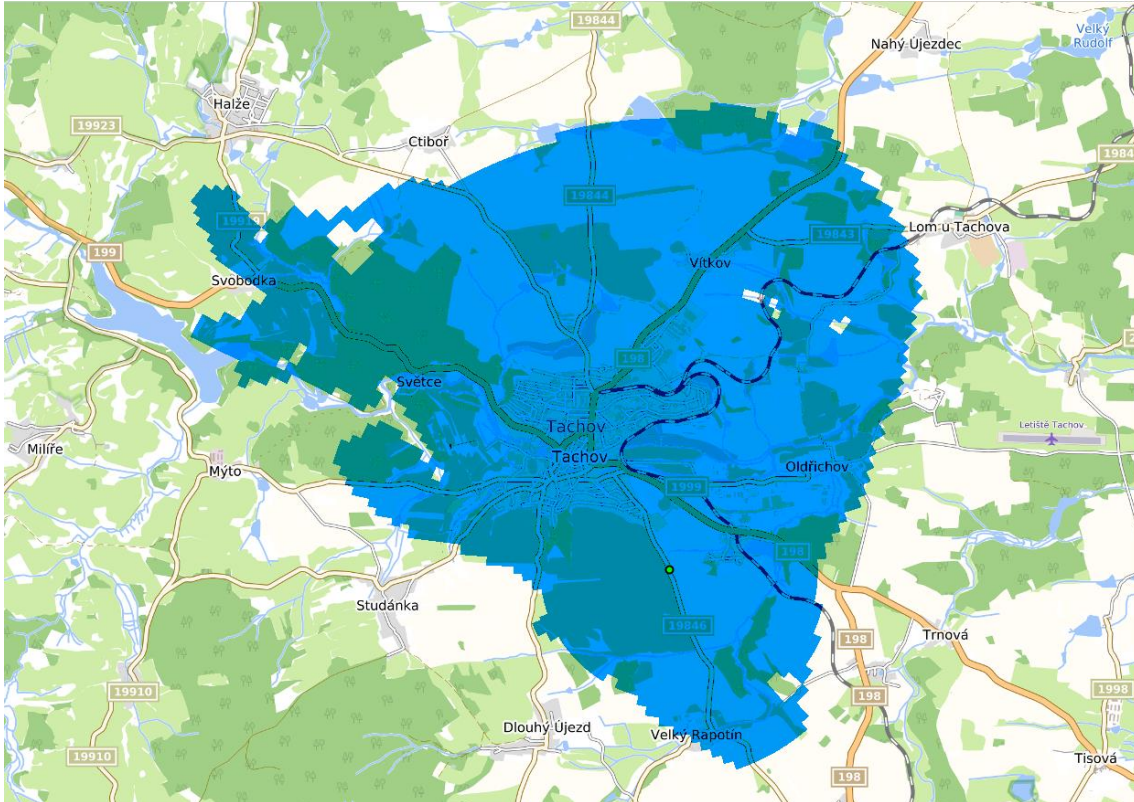
Slavičín 43 k



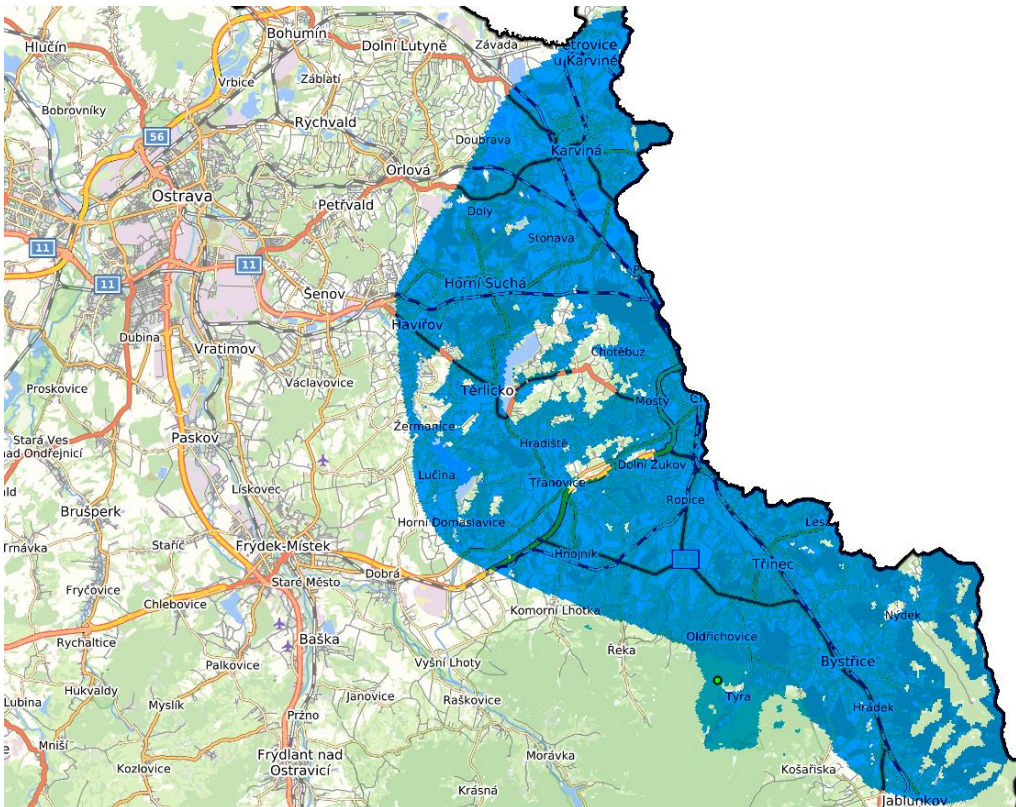
Šluknov 28 k



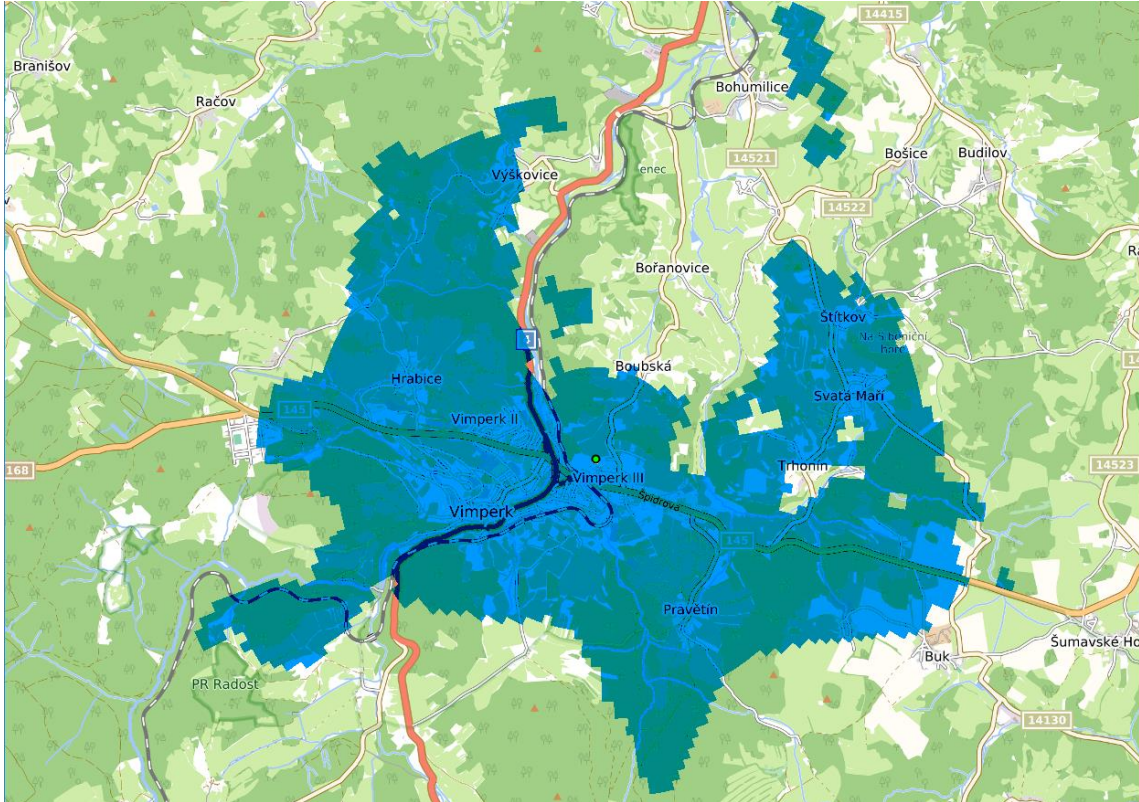
Tachov 24 k



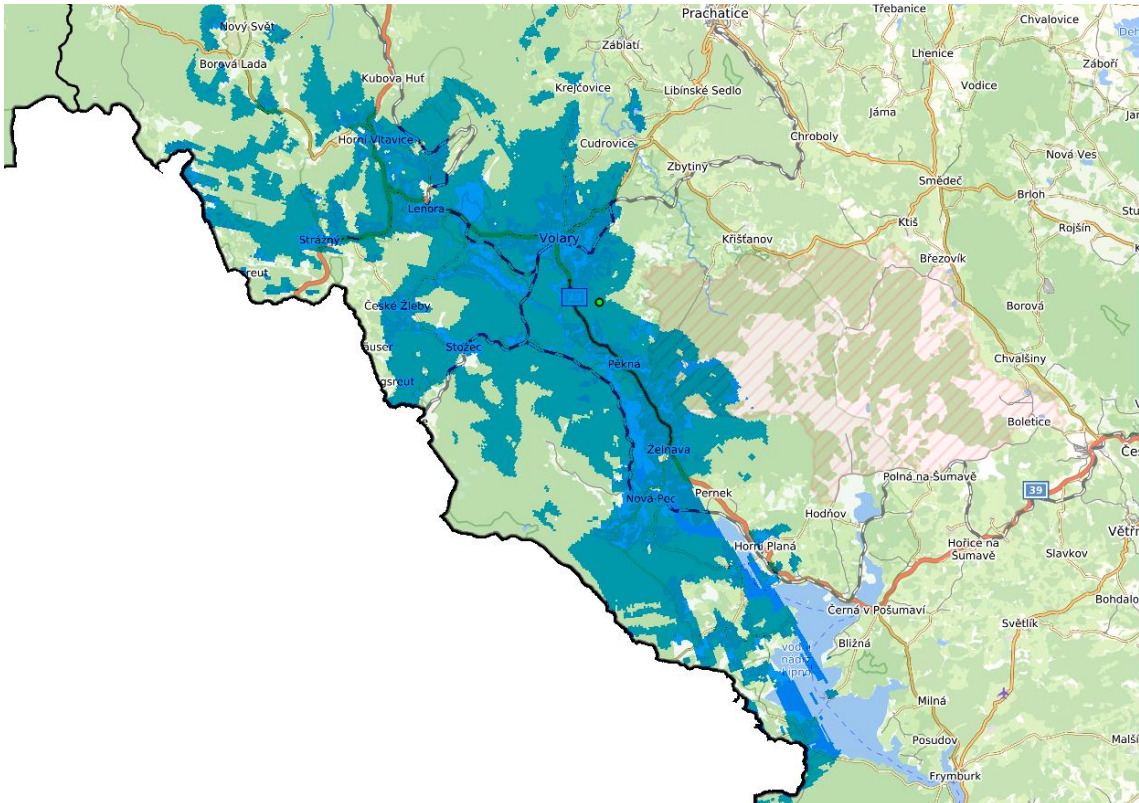
Třinec 31 k



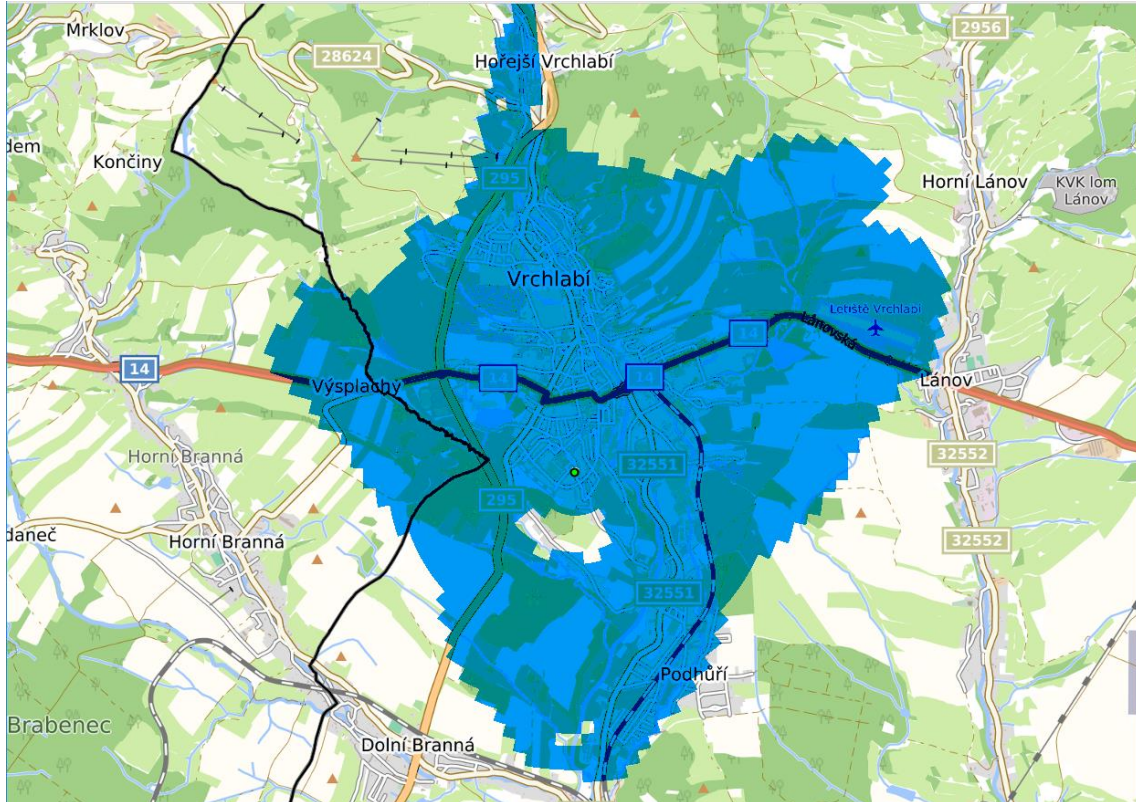
Vimperk 24 k



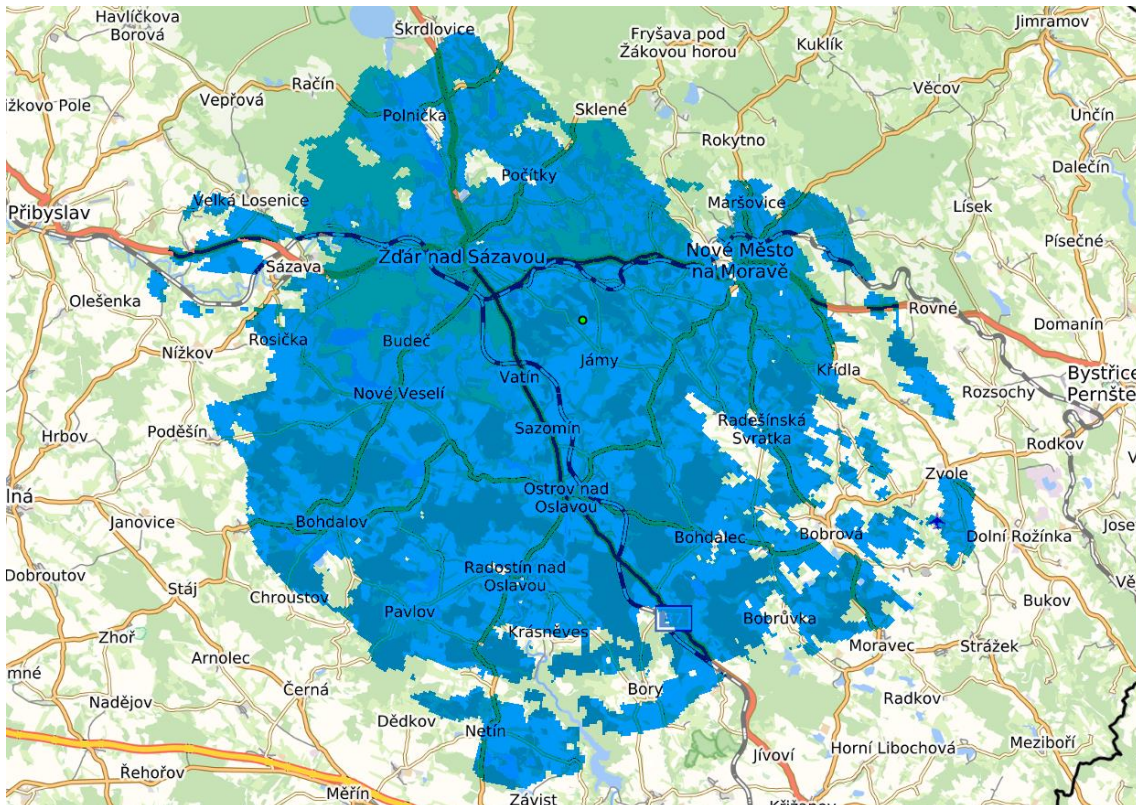
Volary 32 k



Vrchlabí 24 k



Žďár nad Sázavou 24 k



Aktuální mapa pokrytí Přechodové sítě 13 (59 vysílačů) k 31. říjnu 2018:

