

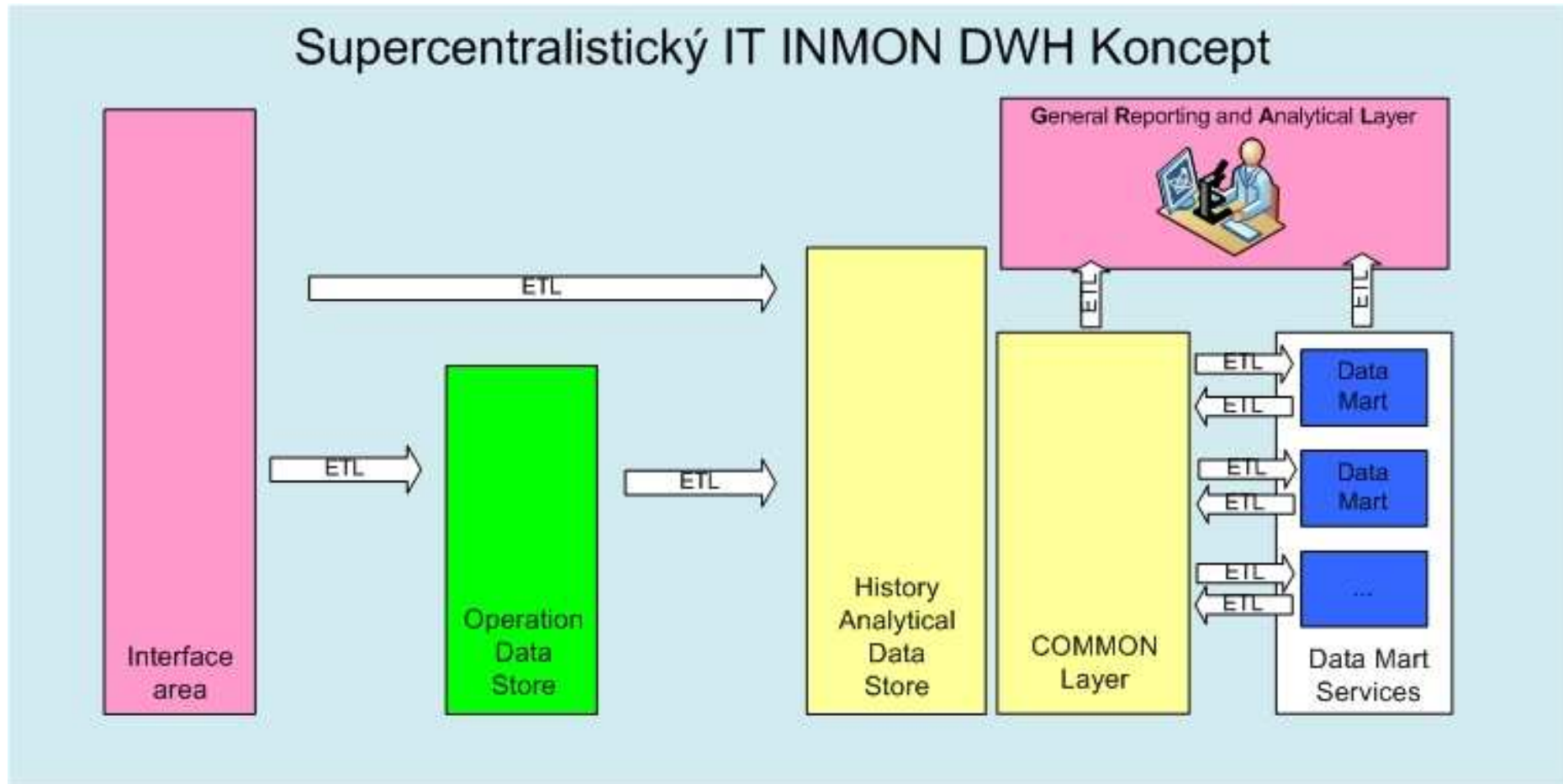
4 otázky o kterých přemýšlí analytik nad fungujícím BI v bankovním domě

Josef Langmayer

Business Information Architecture/Finance dep./RBCZ

■ 8.6.2011

0. „4. datová síla“, aneb Everest přežije jen „Zelený DWH“: „Supercentralistická“ INMON datová architektura DWH v RBCZ

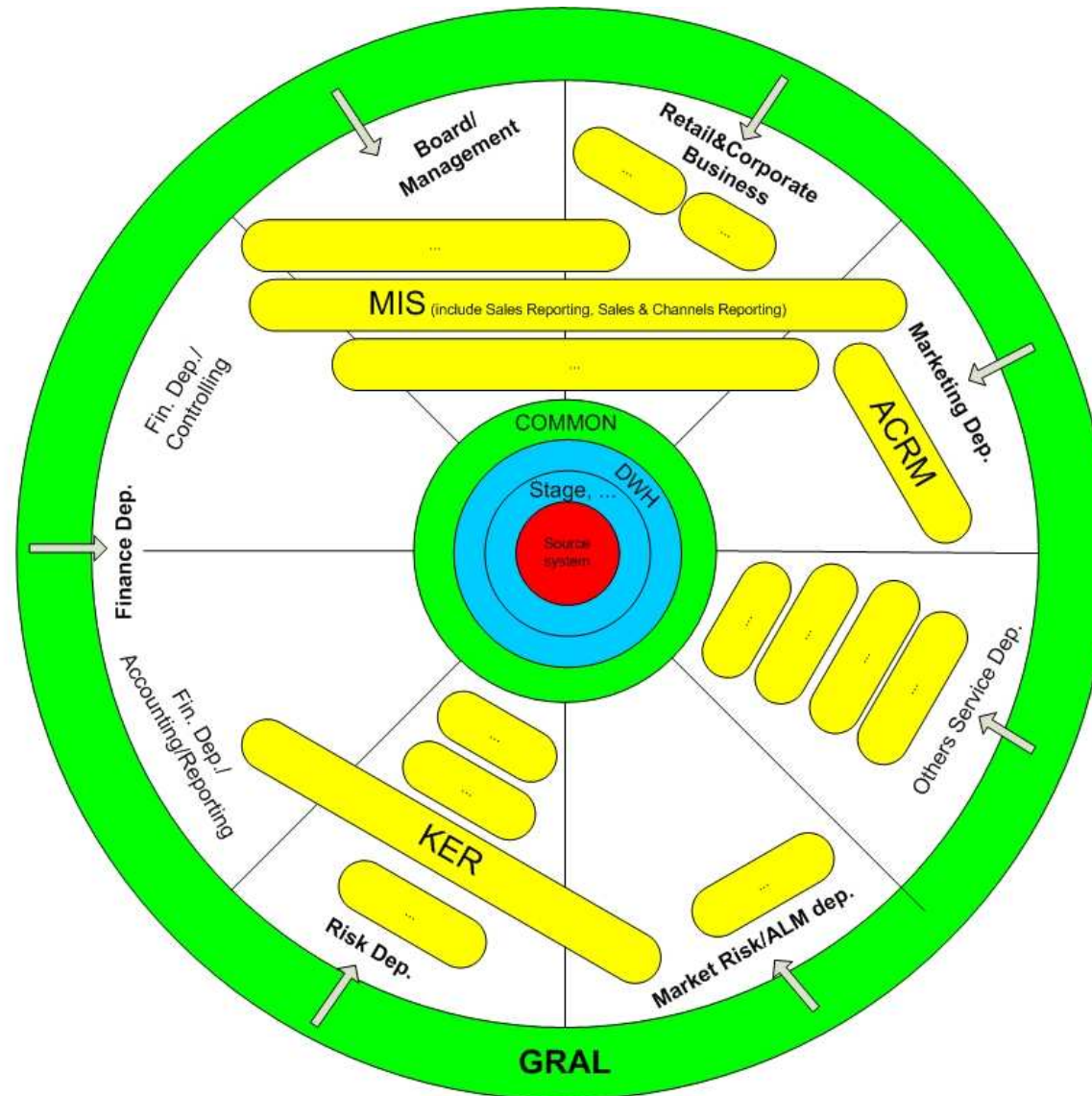
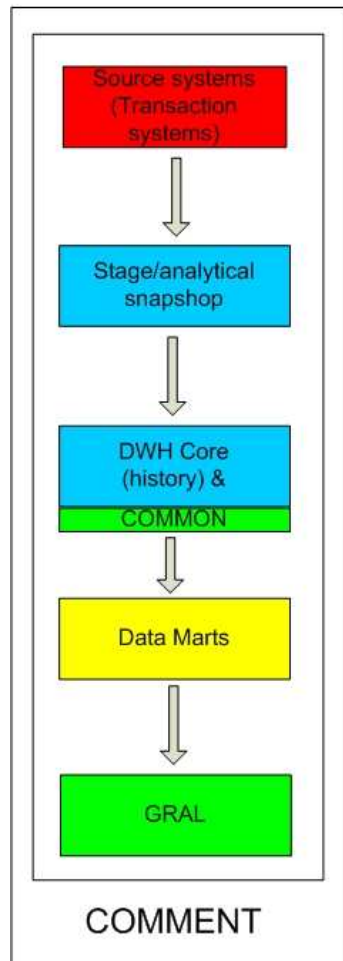


Data Mart = kalkulační engine počítající jednotlivé úlohy, např. výpočet SRC, výpočet úrokové profitability,

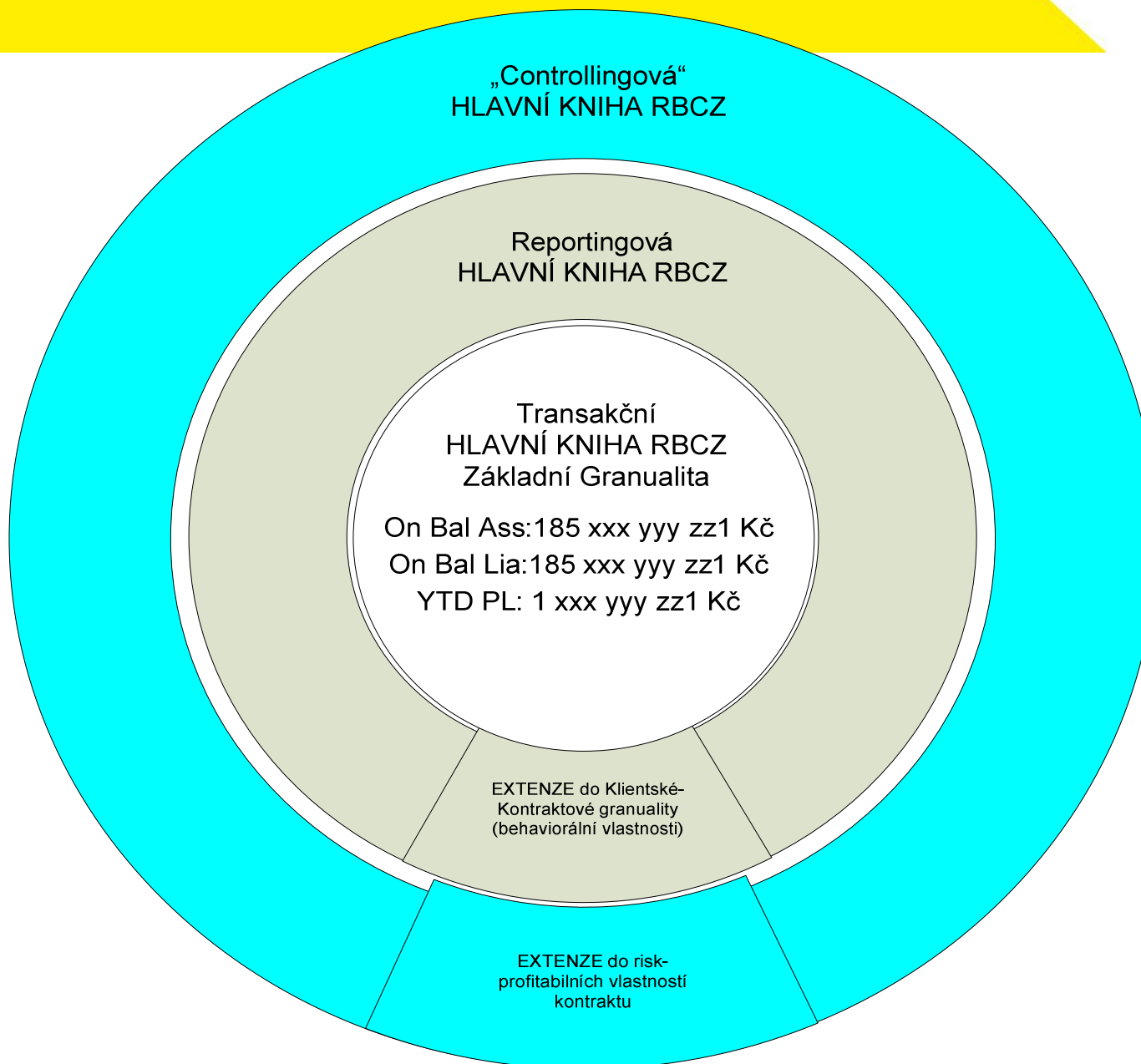
...

0. Aktuální „Supercentralistická“ INMON datová architektura

DWH v RBCZ



1. Co je Business PEVNÉ jádro DWH?



2. Je CDL vrstva Business DWH?

... aneb Komunikace/Rekonciliace/Konsolidace

Myšlenky Common Data Layer

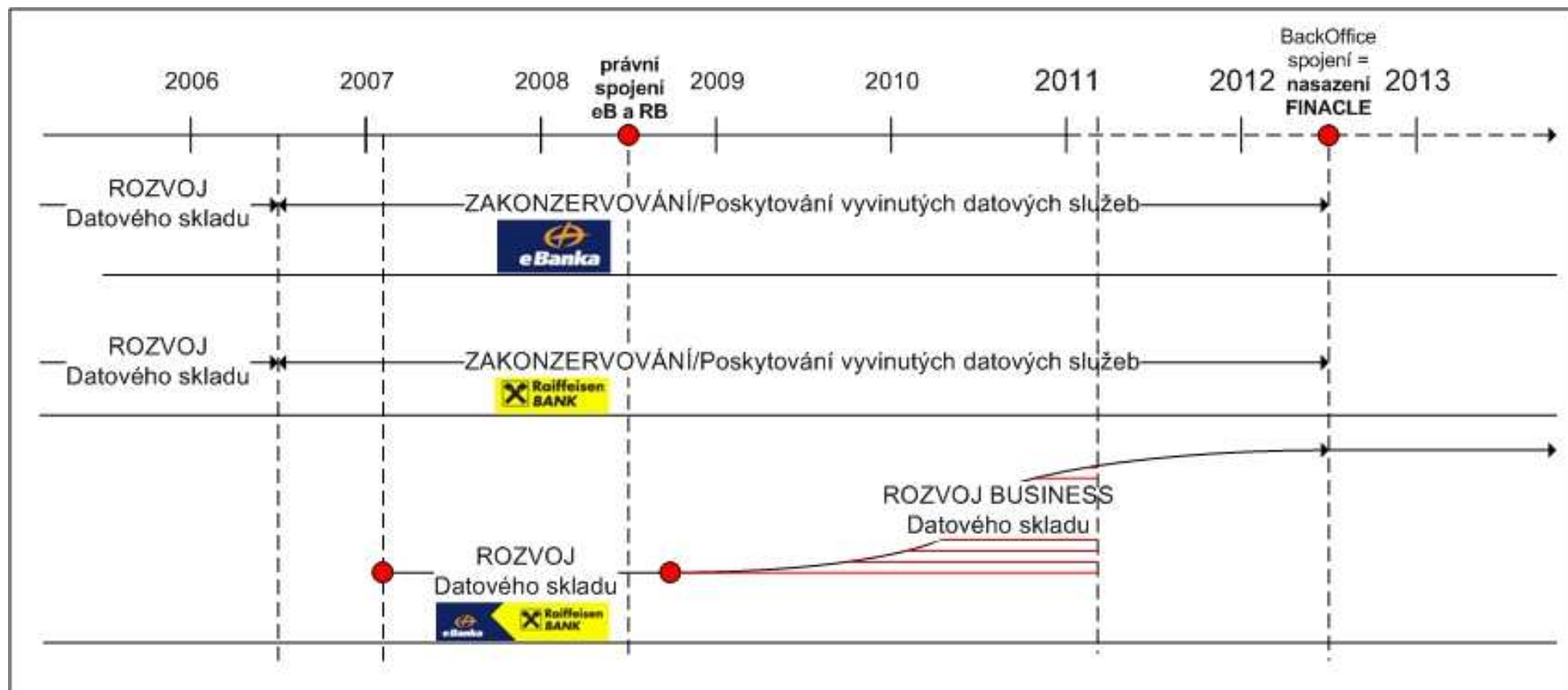
- **abstrakce od technického k business pohledu** (finančního, riskového, marketingového, ...) **na kontrakty** / žádosti / transakce / klienta /cashflow/...
- **společná základna pro standardizované analytické aplikace nad datovým skladem** (business logika je realizována na jediném místě, není opakovaně implementována v mnoha datamartech, př. ACRM, MISKER, BRKI, SOLUS, ...)
- **princip reportování jedné pravdy**, díky základní víry v účetně rekonciliované metrické atributy a stejně chápaných popisných atributů metriky, kontraktu, klienta

3. Je GO LIVE Finacle mezníkem pro přechod z Business DWH na Business Intelligence

DWH?



Banka inspirovaná klienty

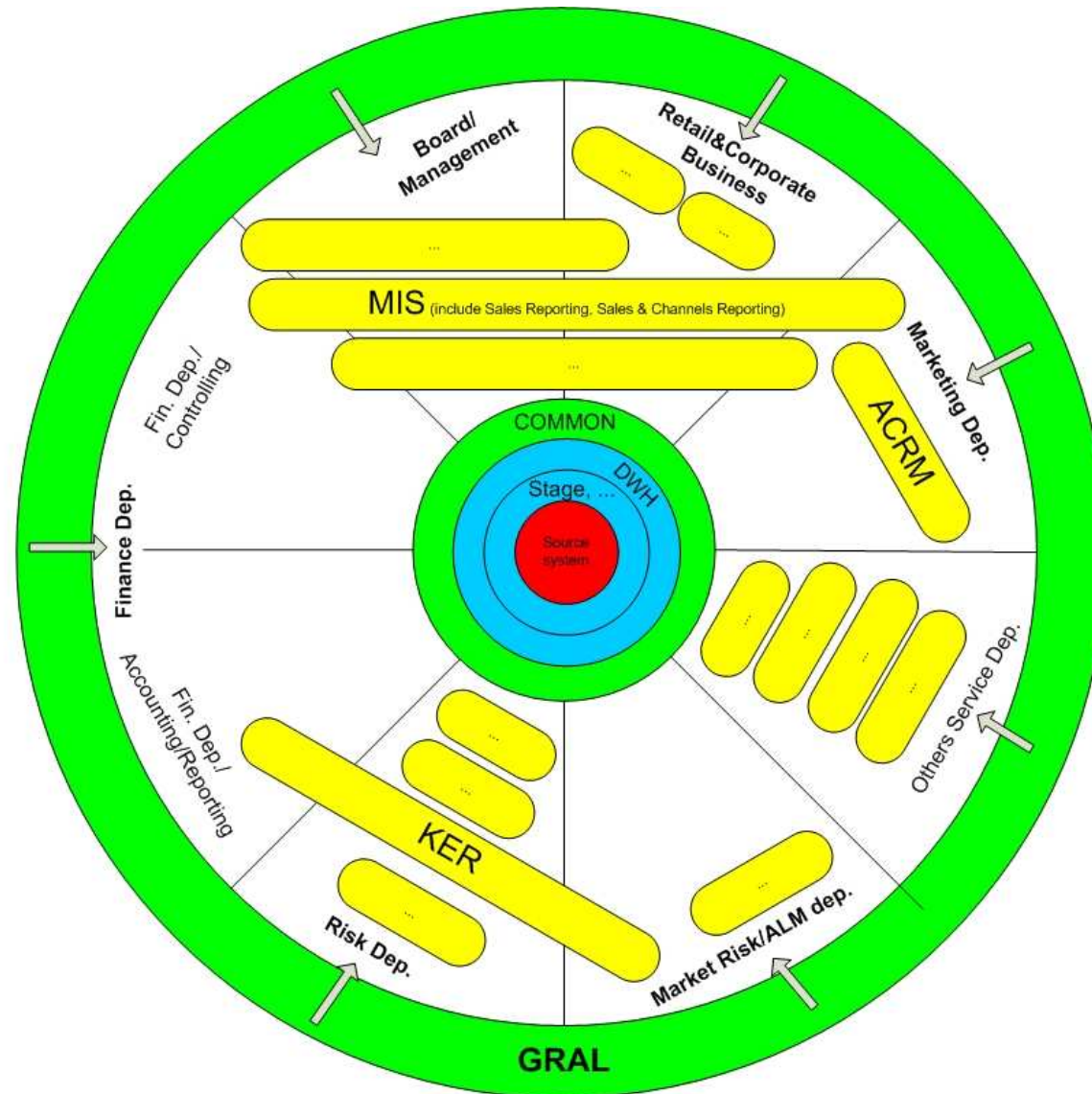
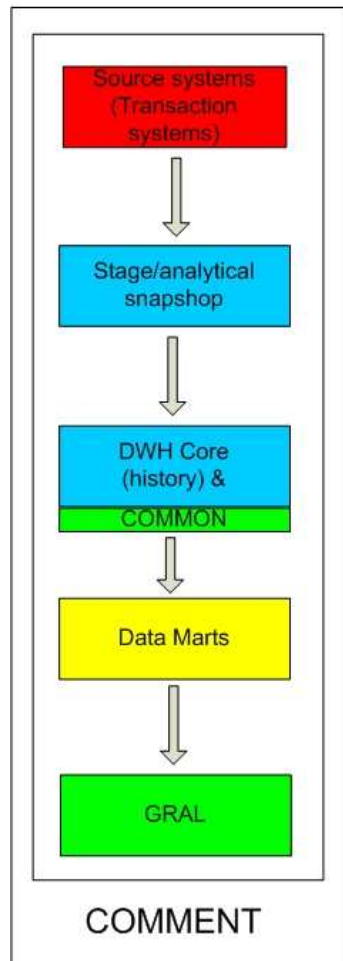


ERNST & YOUNG



Nejdynamičtější
banka roku
2010

3. Je GO LIVE Finacle mezníkem pro přechod z Business DWH na Business Intelligence DWH?



4. Jak podpoří Business Intelligence DWH Vizi RBCZ2020?

... aneb neutrácejme cenný čas business analytiků na reconcilaci 1 Kč Risk reportingu na 1 Kč Controlling reportingu.

- Společný jazyk
 - Pojmy a definice ne jen jednou zapsané do archivu, ale aktuální, používané a misionářsky oporašované
- Správné lidi
 - „Stavitele BI“ – lidi, kteří umějí dlouhodobě stavět komplexní systém
 - Business Analytiky (kteří umí ty informace z reportů interpretovat), tzn. analytici od Controllingu po Credit risk Policy
 - Manažery (kteří ty informace umí v každodenním životě použít), tzn. management od Obchodu po CRM
- Dobrou BI architekturu
 - Datový sklad (kde se vše stukturovaně ukládá)
 - Jednotný Reporting (který ty informace přirozeně interpretuje a distribuuje – na vyžádání či bez)
- Fungující procesy
 - ...