

Helena



Původní rodinný sitcom!



Televize Nova přináší svým divákům nový sitcom

Helena

ANEB

Co tě nezabije, to tě posílí...



Rodina
Musilových



Helena
sestra Klára



Dan Musil
s dcerami

Helena je zbrusu nový komediální seriál z dílny televize Nova, který líčí rodinný život početné rodiny Musilů. Helena je cílevědomá žena, která se ale na úkor své rodiny vzdala svých snů a čelí všem strastem a radostem rodinného života s velkým nadhledem a optimismem.

Řekli o seriálu

Kláře chybí mužská ruka



Helena s Danem



Evžen Gogela - kreativní producent

„Komedialní seriál je ten správný příměr, protože Helena není žánrově úplně typický sitcom. Je to dáno tím, že Musilovi jsou vskutku průměrnou dělnickou rodinou s nadprůměrným počtem dětí. S určitým vtípem a nadhledem musí Helena – hlava rodiny, řešit spoustu současných problémů jak existenčních, tak i vztahových. K tomu všemu chodí do práce a jako máma vychovává tři ratolesti. Proto zde vtíp a nadsázku občas střídají věci „ze života“, jež mohou být televiznímu divákovi velmi blízké svou lehce trpkou realitou.

V seriálu Helena se velmi často střídají nálady. Pokud jeden člen rodiny řeší vážný problém,

ostatní jsou vtaženi do jeho řešení. A ta řešení samozřejmě odpovídají charakterům postav a jejich osobitému humoru.

Pro herce bude hlavním úkolem „ukotvení“ svých postav, protože seriál stojí právě na originalitě a osobitosti každého z nich. Generační střety, odlišný přístup k trávení volného času, osobní vztahy, narážky a popichování, způsobené různorodostí povah – to vše se musí odehrát tak, aby se herci ve svých rolích cítili dobře a pro oko diváka působili co nejpřirozeněji.“



Sandra Pogodová - Helena

„Sitcom je mi herecky velmi blízký. Při natáčení se navíc sešel skvělý tým, složený převážně ze známých a kamarádů. Role Heleny, tedy

matky, která má tři děti, je pro mě zcela novou polohou a jsem zvědavá, co mi tato herecká zkušenost přinese do skutečného života.“



Leoš Noha - Dan

„Natáčení Heleny jsem si užíval, už jen protože mám se svou rolí stejnou zálibu: pivo. A také rád vařím. Pro mě je to první

velká role v oblasti sitcomu a rád se nechám překvapit, co všechno mi účast na natáčení Heleny přinese.“



Martha Isovoá - Klára

„Sitcomové herectví má svá specifika, a než jsem k nim pronikla, prošla jsem obdobím hlubokého rozčarování, že nic neumím, ničemu nerozumím a rozhodně nemám smysl pro humor. Po čase mě tento pocit přešel a natáčení a především

zkoušení mě velmi baví. V seriálu hraji Heleninu sestru Kláru a ztvárnit nesympatickou, protivnou osobu je pro mě vždy mnohem zábavnější, než hrát postavy kladné, takže jsem si ke Kláře našla velmi rychle vztah.“

Na koho se môžete těšit



Dan a Helena Musilovi Leoš Noha a Sandra Pogodová

Dan s Helenou se poznali na střední škole. Spojovala je tehdy láska k muzice, která se svobodně „valila ze Západu“, objížděli spolu hudební festivaly. V té době žili hlavně skupinou Lucie, i proto zvolili toto jméno pro první dceru. Po ukončení školy Helena s Danem otěhotněla (čekali Lucku, která byla počata v nákladním prostoru Danovy dodávky) a z dalších studií sešlo. Dan maturitu neudělal, začal se živit „rukama“. Žijí v Hořících, mají tam domek. Tam také žije Helenina sestra Klára, v bytě na okraji města.



Helena Musilová (33 let) Sandra Pogodová

Na střední škole měla velké plány, chtěla studovat a být spisovatelkou. Její rodiče bydlí v Českém Dubu. Matka je hysterická a negativistická, nesnáší cizí postele, je přecitlivělá a přehnaně starostlivá. Otec je ušlápnutý seschlý pán, který o sobě tvrdí, že je robot, neboť se svou ženou vydržel pětatřicet let. V práci je Helena pro spolupracovnice autoritou, jako jediná se dokáže vzepřít šéfovi. Na rozdíl od své sestry Kláry si nepotrpí na nakupování, šminky, módu, ale i ona má ženská přání a chce se líbit hlavně Danovi. Typický je pro ni nesentimentální a občas i trochu cynický přístup k dětem. Helena je velmi praktická, dokáže například spravit vodovodní baterii.

Dan Musil (34 let) Leoš Noha

K jeho koníčkům patří především auta a motorky – na ty ale nemá peníze. Je pivař, ale domácí – lahváčový. Občas si pozve domů pár kamarádů a u piva hrají karty – Prší. Doma kromě pucování svého skútru-veterána nijak nekutí. Je spíš pecivál, nejraději leží na gauči v obýváku. Nikam se mu moc nechce, ale když je něco opravdu potřeba udělat, je šikovný.

Na škole hrál na kytaru a zkoušel i psát a zpívat písničky. V době, kdy balil Helenu, jezdil na motorce a měl dlouhé vlasy. Pracuje na živnostenský list, není jednooborový – bere, co je (klimatizace, střechy, montování kuchyňských linek, vysypávání příjezdových cest pískem...). Odmítá tančit. Heleně vadí jeho zlovyk věšet na kliku špinavé slipy.



Lucie Musilová - nejstarší dcera

Martina Kavanová

Je ve věku, kdy se začíná parádit. Nové šaty, případně šminky jsou pro ni důležité. Společné téma nachází hlavně s tetou Klárou, která je pro ni vzorem ženskosti, emancipovanosti, rozhodnosti a nespoutanosti.



Tereza Musilová - mladší dcera

Kristýna Belzová

Holka s klučičími zájmy. Hraje na žákovské úrovni floorbal, neorganizovaně fotbal. Škole moc nedá, nejde jí dějepis, čeština ani matematika. Nejsložitější vztah má s učitelkou dějepisu Jeřábkovou. Na rozdíl od Lucie se neumí a nechce přizpůsobit, přijmout pravidla. Po svém otci je velmi zručná. Táta je její idol. Kouká s ním často na sport, ale dokonce i na to, jak opravuje auto.

Marek Musil - nejmladší syn

Jan Maršál

Dan a Helena si Marka pořídili v době, kdy se Danovi dařilo ve firmě, měli zakázky a zdálo se, že si ho mohou dovolit. Pak přišla krize a od té doby jsou s penězi úplně na štíru. Nejvíce konfliktů má Marek s Terezou (například kreslí rodinu bez ní nebo jí rovnou maluje hroboček). Má rád toasty bez ní nebo jí nahoře a šunkou dole. K jeho hrdinům patří Shrek nebo Spiderman.



Klára Brázdová - Helenina sestra (29 let)

Martha Issová

Chybí jí mužská ruka. Zapomíná platit složenky – takže je občas bez proudu, plynu nebo vody. Také je občas bez kreditu do mobilu. Přitom tak ráda řeší po telefonu s kamarádkami své vztahy, které navazuje trochu naivně. Její typická věta: „Víš, co je tvůj problém?“ Dana vytáčí. Leze Danovi na nervy maličkostmi, například o Vánocích ozobe z vánočky mandle, nezvoní, když přijde, ochutnává z hrnce, bere si pivo z lednice bez dovolení. Klára je nedochvilná. Například nedodrží čas, kdy má převzít hlídání dětí. Je to typ člověka, který často radí druhým, jak na život. Ráda dělá testy v časopisech a nakupuje. Občas kvůli tomu přijde pozdě do práce. Je expertkou na to, kde mají právě slevu.



Hlášky Heleny a její rodiny

Komické situace
vznikající v běžném
životě rodiny Musilů



Dan: Seriály. Lidi tam furt jenom přicházejí do jinýho stavu a umírají.
Helena: To proto, že jsou to seriály ze života.
Dan: A proto se na ně nedívám.



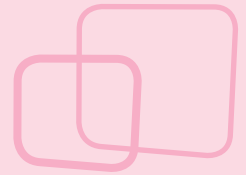
Vychovávat děti někdy
není jednoduché

Helena (k dceři): Takže ty sis nikoho nepřivedla.
Klára: Ne, dyť mě znáš, mami. Všichni mí milenci chtěj na Vánoce bejt radši s manželkama.

Lucka (při vytahování LP desek):

Mí rodiče poslouchaj zvuky z doby před vynalezením hudby.

Kamarádka: Mí taky.



Kdo si hraje, nezlobí



Helena v akci

Klára: To je škoda, že s náma holky nepojedou.

Helena: To víš, nechci je mámě vystavovat moc často. To máš stejný jak s radiací.

Tereza (k Marečkovi, který s Danem hraje Prší):

Ty než vyneseš, já budu mít menopauzu.



Klářin oblíbený zvyk: Brát si pivo z lednice bez dovolení

Lucka: Patrik dělá ve školním basketbalovém týmu rozehrávače.

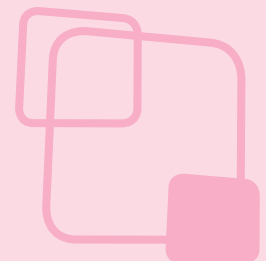
Dan: Tak hlavně aby na tebe nezkusil něco rozehrát hned na první schůzce.

Lucka: Jako co?

Dan: Třeba prorážení.

Lucka: Tati?

Dan: Jen se ti snažím vysvětlit, co je v basketbalu faul...



Sestry s rozdílným pohledem na svět

Helena: Dáš si čerstvý, nebo zkažený?

Klára: Čerstvý.

Helena: Tak to zkažený pak, prosím tě, vylej.

TVŮRČÍ TÝM

Režie:

Jan Novák
Ivo Macharáček

Kamera:

Mirek Čvorsjuk
Tomáš Kresta

Scenáristé:

Zdeněk Dušek
Tomáš Baldýnský
Petra Soukupová
Tomáš Holeček
Richard Malatinský
Tomáš Pártl
Lucie Bokšťeflová
Monika Wildová

Architekt:

Arch. Tomáš Svoboda

Výkonná producentka:

Simona Brdičková

Kreativní producent:

Evžen Gogela



© 2012 CET 21 spol. s r.o. – člen skupiny CME
CET 21 spol. s r.o., Kříženeckého nám. 1078/5, 152 00 Praha 5
Tel.: (+420) 242 464 239, E-mail: tiskove@nova.cz

www.nova.cz