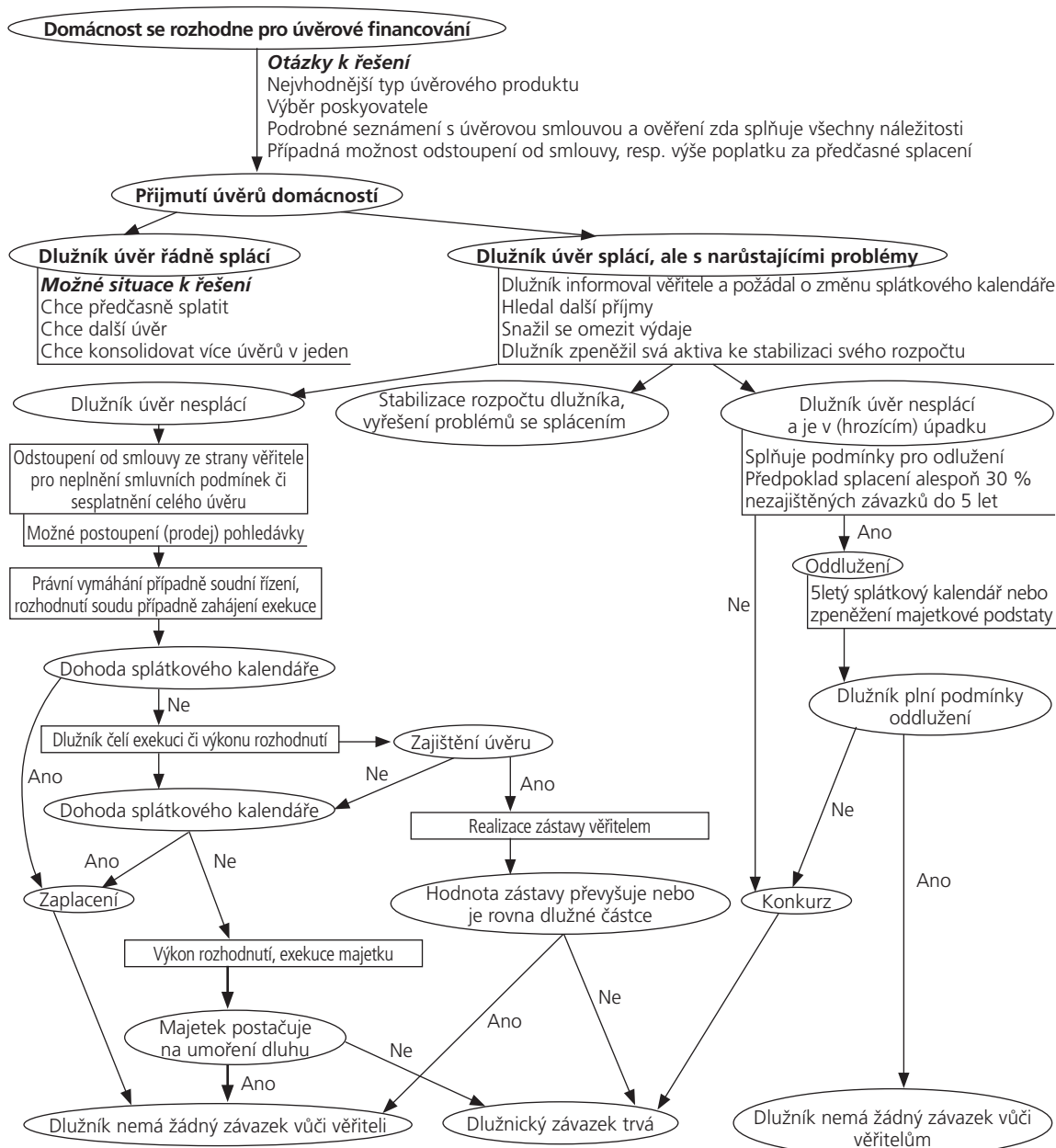


Tato příloha mapuje možné životní situace lidí po přijetí úvěru, potenciální dopady problémů se splácením a jejich možná řešení. Uvedené schéma zobrazuje všechny základní situace domácností související s dluhovým zatížením. V případě problémů se splácením lze situaci optimálně řešit dohodou s věřiteli. Pokud k ní nedojde, nastává pro dlužníka méně příznivá situace exekučního řízení, případně úpadku, který v lepším případě může skončit osobním bankrotem.



Z uvedeného schématu je vidět, že řadě problémů lze na straně dlužníka předejít správným výběrem poskytovatele úvěru a podrobným seznámením se s úvěrovou smlouvou. V případě problémů domácnosti se splácením, je důležitá komunikace s věřiteli a nalezení společného řešení. Včasné jednání dlužníka může negativní dopady na jeho budoucí situaci výrazně zmírnit. Je zřejmé, že pouze v některých případech je možno začít tzv. od nuly, v jiných situacích dlužnický závazek stále trvá a v řadě případů představuje pro domácnost doživotní zátěž.