

1. Souhrnný přehled I

Návštěvnost

	Tento měsíc	Minulý měsíc	Trend %
Návštěvy	9 206	10 511	-12,42
Návštěvníci	8 419	9 747	-13,62
Aktivní návštěvníci	32	31	3,23
Vracející se návštěvníci	364	386	-5,70
Unikátní IP adresy	6 679	7 535	-11,36
Zobrazené stránky	24 937	30 385	-17,93

Odkud přicházejí návštěvníci nejčastěji

		počet návštěv	Podíl %
Odkazující stránka	http://www.digizone.cz/	2 136	23,39
Odkazující server	www.digizone.cz	5 112	59,11
Vyhledávač	Seznam.cz (fulltext v ČR)	2 143	68,60
Hledané spojení	digitální vysílání	894	28,62

Nejčastější technické vybavení

		počet návštěv	Podíl %
Prohlížeč	MS Internet Explorer (Win) 6.x	4 160	45,19
Operační systém	MS Windows NT Technologie	8 594	93,35
Rozlišení obrazovky	1024 x 768 pixelů	4 063	44,13
Velikost okna	801 - 1024 pixelů	4 741	51,50
Jazyk	čeština	8 705	94,56

Chování na webu

		počet návštěv	Podíl %
Nejžádanější stránka	http://regiony.digizone.cz/	10 423	41,80
Nejžádanější vstupní bod	http://regiony.digizone.cz/	6 155	66,47
Nejžádanější výstupní bod	http://regiony.digizone.cz/	3 891	42,02
Nejobvyklejší čas strávený na webu	0:30	1 452	25,74
Nejobvyklejší čas strávený na stránce	0:30	7 846	50,05
Nejobvyklejší počet stránek za návštěvu	1	3 618	39,07

Průměry

	počet
Průměrný počet stránek za návštěvu	2,71
Průměrný denní počet návštěv	296,97
Průměrný týdenní počet návštěv	2 078,77
Průměrný denní počet návštěvníků	289,06
Průměrný týdenní počet návštěvníků	2 023,45
Průměrný denní počet aktivních návštěvníků	8,35
Průměrný týdenní počet aktivních návštěvníků	58,48
Průměrný denní počet vracejících se návštěvníků	4,39
Průměrný týdenní počet vracejících se návštěvníků	30,71
Průměrný denní počet unikátních IP adres	280,29
Průměrný týdenní počet unikátních IP adres	1 962,03
Průměrný denní počet zobrazených stránek	804,42
Průměrný týdenní počet zobrazených stránek	5 630,94

2. Souhrnný přehled II

Návštěvníci - Roční pohled



Aktivní návštěvníci - Roční pohled



Vracející se návštěvníci - Roční pohled

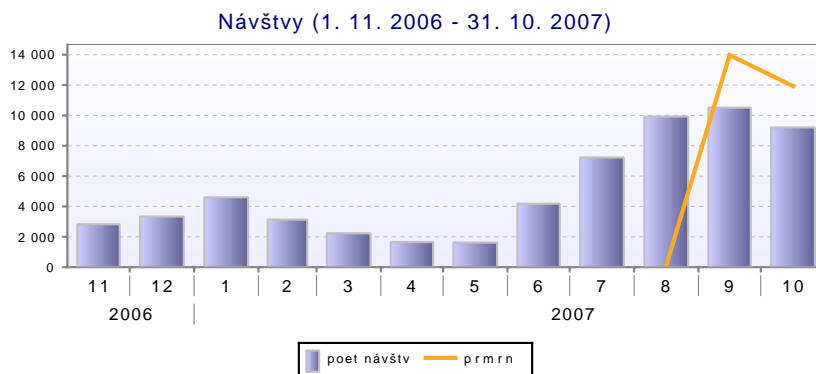


3. Souhrnný přehled II

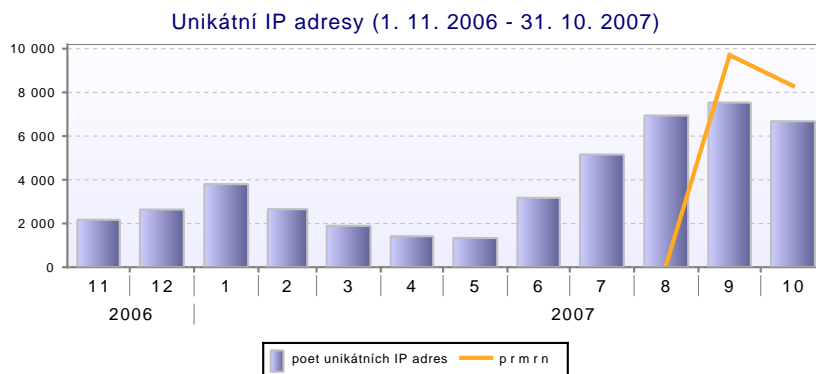
Zobrazené stránky - Roční pohled



Návštěvy - Roční pohled



Unikátní IP adresy - Roční pohled



4. Podrobné statistiky

[Návštěvníci](#)

[Aktivní návštěvníci](#)

[Vracející se návštěvníci](#)

[Návštěvy](#)

[Unikátní IP adresy](#)

[Zobrazené stránky](#)

[Zobrazované stránky](#)

[Vstupní body](#)

[Výstupní body](#)

[Odkazující servery](#)

[Odkazující vyhledávače](#)

[Hledaná spojení](#)

[Technické parametry](#)

[Technické parametry II](#)

[Počítače návštěvníků dle regionů v ČR](#)

[Počítače návštěvníků dle způsobu připojení](#)

[Počítače návštěvníků dle poskytovatele připojení](#)

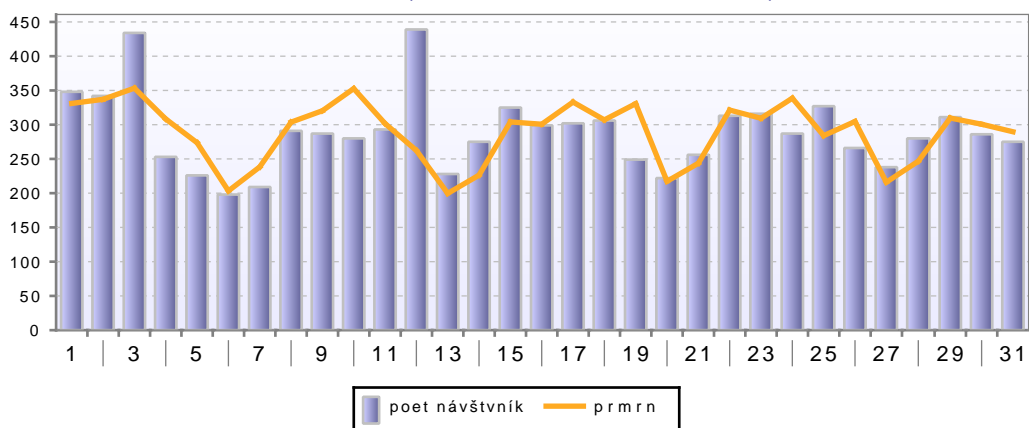
[Čas strávený na stránce](#)

[Čas strávený na webu](#)

[Počet stránek za jednu návštěvu](#)

5. Návštěvníci

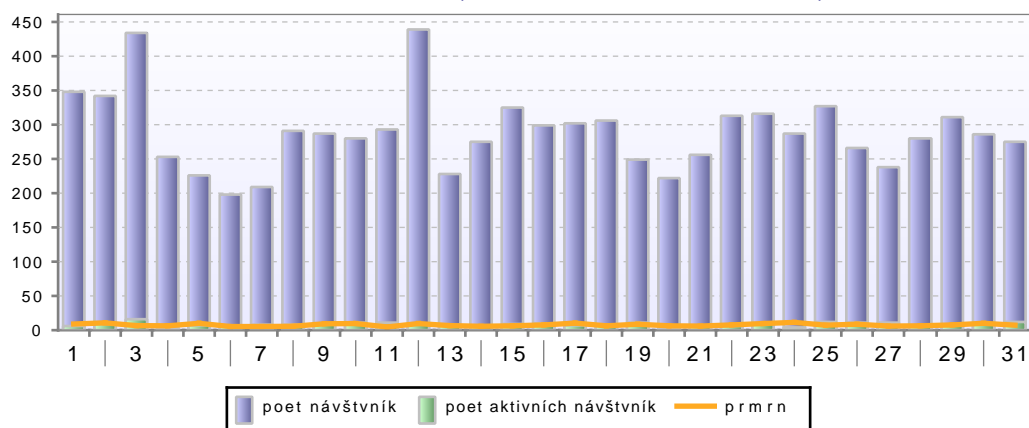
Návštěvníci (1. 10. 2007 - 31. 10. 2007)



den	počet návštěvníků	průměrně	%
1. 10. 2007	348	331,00	3,88
2. 10. 2007	342	337,00	3,82
3. 10. 2007	434	353,33	4,84
4. 10. 2007	253	308,33	2,82
5. 10. 2007	226	273,67	2,52
6. 10. 2007	198	203,33	2,21
7. 10. 2007	209	238,33	2,33
8. 10. 2007	291	303,67	3,25
9. 10. 2007	287	320,33	3,20
10. 10. 2007	280	352,67	3,12
11. 10. 2007	293	301,67	3,27
12. 10. 2007	439	262,33	4,90
13. 10. 2007	228	199,67	2,54
14. 10. 2007	275	226,33	3,07
15. 10. 2007	325	304,00	3,63
16. 10. 2007	299	300,67	3,34
17. 10. 2007	302	333,00	3,37
18. 10. 2007	306	307,00	3,41
19. 10. 2007	249	330,67	2,78
20. 10. 2007	222	217,33	2,48
21. 10. 2007	256	243,67	2,86
22. 10. 2007	313	321,33	3,49
23. 10. 2007	316	309,33	3,53
24. 10. 2007	287	338,67	3,20
25. 10. 2007	327	284,00	3,65
26. 10. 2007	266	304,67	2,97
27. 10. 2007	238	216,00	2,66
28. 10. 2007	280	246,67	3,12
29. 10. 2007	311	309,67	3,47
30. 10. 2007	286	300,67	3,19
31. 10. 2007	275	289,67	3,07

6. Aktivní návštěvníci

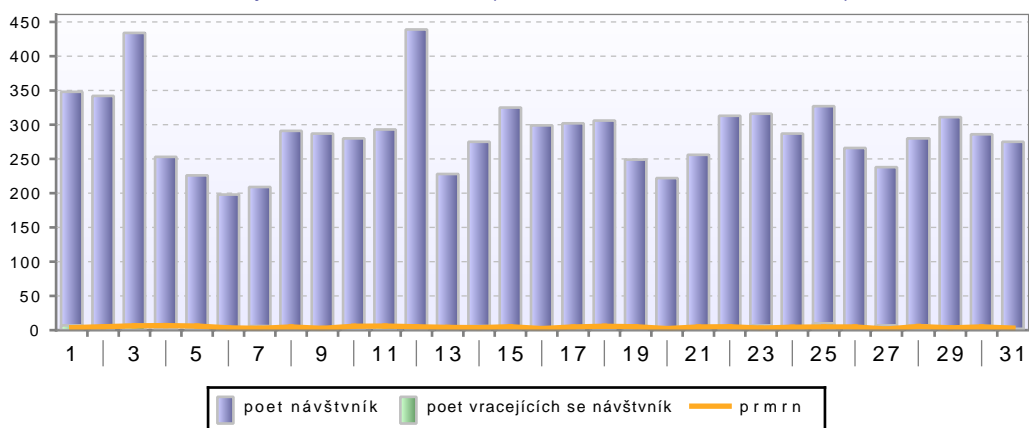
Aktivní návštěvníci (1. 10. 2007 - 31. 10. 2007)



den	počet návštěvníků	počet aktivních návštěvníků	průměrně	%
1. 10. 2007	348	6	9,00	2,32
2. 10. 2007	342	9	10,67	3,47
3. 10. 2007	434	16	6,67	6,18
4. 10. 2007	253	3	6,33	1,16
5. 10. 2007	226	7	10,00	2,70
6. 10. 2007	198	7	5,33	2,70
7. 10. 2007	209	8	5,33	3,09
8. 10. 2007	291	8	5,67	3,09
9. 10. 2007	287	10	9,33	3,86
10. 10. 2007	280	11	9,67	4,25
11. 10. 2007	293	11	4,67	4,25
12. 10. 2007	439	8	9,67	3,09
13. 10. 2007	228	8	6,67	3,09
14. 10. 2007	275	6	5,67	2,32
15. 10. 2007	325	9	6,33	3,47
16. 10. 2007	299	10	7,67	3,86
17. 10. 2007	302	7	10,33	2,70
18. 10. 2007	306	8	6,33	3,09
19. 10. 2007	249	11	8,67	4,25
20. 10. 2007	222	3	6,33	1,16
21. 10. 2007	256	5	6,00	1,93
22. 10. 2007	313	6	7,67	2,32
23. 10. 2007	316	10	9,67	3,86
24. 10. 2007	287	4	11,33	1,54
25. 10. 2007	327	12	7,33	4,63
26. 10. 2007	266	11	8,67	4,25
27. 10. 2007	238	11	6,00	4,25
28. 10. 2007	280	7	6,33	2,70
29. 10. 2007	311	7	7,67	2,70
30. 10. 2007	286	8	10,00	3,09
31. 10. 2007	275	12	7,33	4,63

7. Vracející se návštěvníci

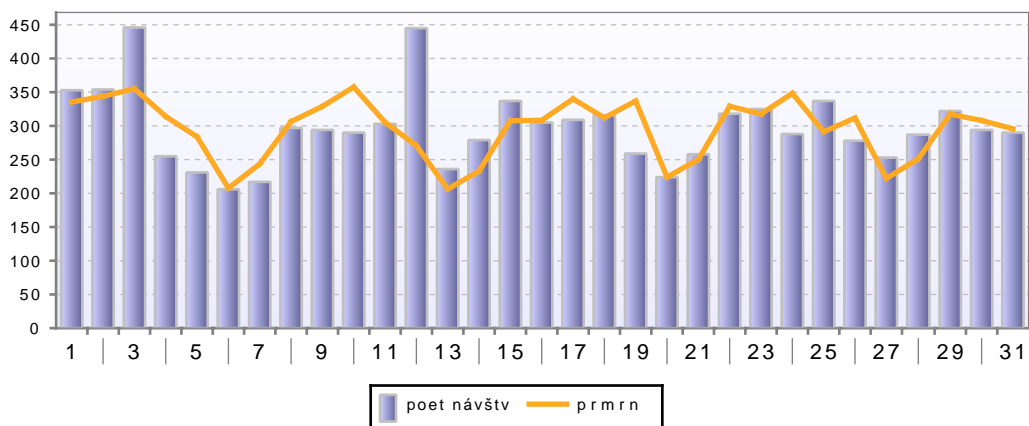
Vracející se návštěvníci (1. 10. 2007 - 31. 10. 2007)



den	počet návštěvníků	počet vracejících se návštěvníků	průměrně	%
1. 10. 2007	348	7	3,67	5,15
2. 10. 2007	342	2	5,00	1,47
3. 10. 2007	434	8	6,33	5,88
4. 10. 2007	253	3	6,67	2,21
5. 10. 2007	226	4	6,00	2,94
6. 10. 2007	198	2	3,33	1,47
7. 10. 2007	209	6	2,67	4,41
8. 10. 2007	291	3	4,67	2,21
9. 10. 2007	287	4	2,67	2,94
10. 10. 2007	280	2	5,67	1,47
11. 10. 2007	293	6	6,00	4,41
12. 10. 2007	439	5	5,00	3,68
13. 10. 2007	228	1	4,00	0,74
14. 10. 2007	275	6	3,67	4,41
15. 10. 2007	325	5	5,00	3,68
16. 10. 2007	299	3	2,33	2,21
17. 10. 2007	302	3	4,67	2,21
18. 10. 2007	306	5	5,67	3,68
19. 10. 2007	249	5	5,00	3,68
20. 10. 2007	222	2	2,33	1,47
21. 10. 2007	256	4	4,67	2,94
22. 10. 2007	313	2	5,00	1,47
23. 10. 2007	316	7	3,00	5,15
24. 10. 2007	287	4	4,33	2,94
25. 10. 2007	327	10	4,67	7,35
26. 10. 2007	266	3	4,67	2,21
27. 10. 2007	238	7	1,67	5,15
28. 10. 2007	280	7	5,33	5,15
29. 10. 2007	311	2	3,33	1,47
30. 10. 2007	286	6	4,67	4,41
31. 10. 2007	275	2	3,00	1,47

8. Návštěvy

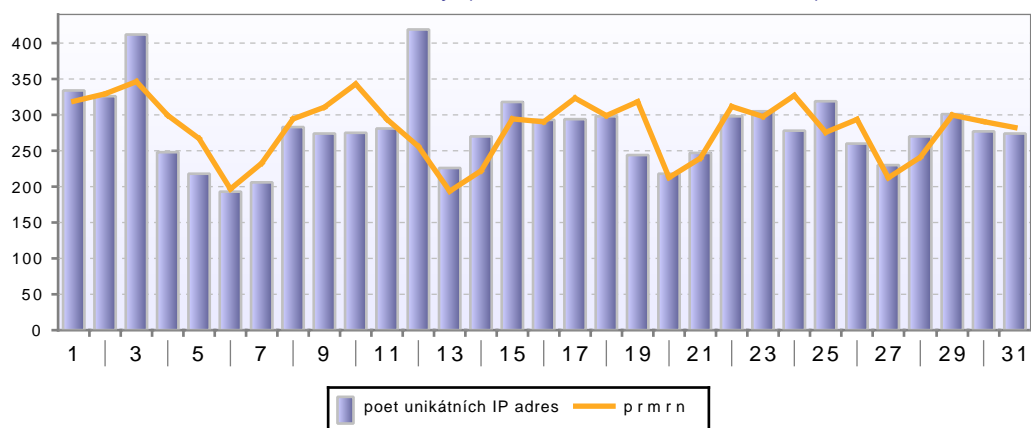
Návšty (1. 10. 2007 - 31. 10. 2007)



den	počet návštěv	průměrně	%
1. 10. 2007	353	335,33	3,83
2. 10. 2007	354	344,00	3,85
3. 10. 2007	446	355,00	4,84
4. 10. 2007	255	314,00	2,77
5. 10. 2007	231	283,67	2,51
6. 10. 2007	206	207,67	2,24
7. 10. 2007	217	243,67	2,36
8. 10. 2007	297	306,33	3,23
9. 10. 2007	294	329,00	3,19
10. 10. 2007	290	357,67	3,15
11. 10. 2007	303	305,33	3,29
12. 10. 2007	445	270,67	4,83
13. 10. 2007	236	206,33	2,56
14. 10. 2007	279	233,00	3,03
15. 10. 2007	337	307,67	3,66
16. 10. 2007	305	308,33	3,31
17. 10. 2007	309	340,00	3,36
18. 10. 2007	316	312,00	3,43
19. 10. 2007	259	337,00	2,81
20. 10. 2007	224	224,00	2,43
21. 10. 2007	258	250,33	2,80
22. 10. 2007	318	329,00	3,45
23. 10. 2007	325	317,67	3,53
24. 10. 2007	288	348,33	3,13
25. 10. 2007	337	291,33	3,66
26. 10. 2007	278	311,67	3,02
27. 10. 2007	253	222,00	2,75
28. 10. 2007	287	251,33	3,12
29. 10. 2007	322	317,33	3,50
30. 10. 2007	294	308,00	3,19
31. 10. 2007	290	295,67	3,15

9. Unikátní IP adresy

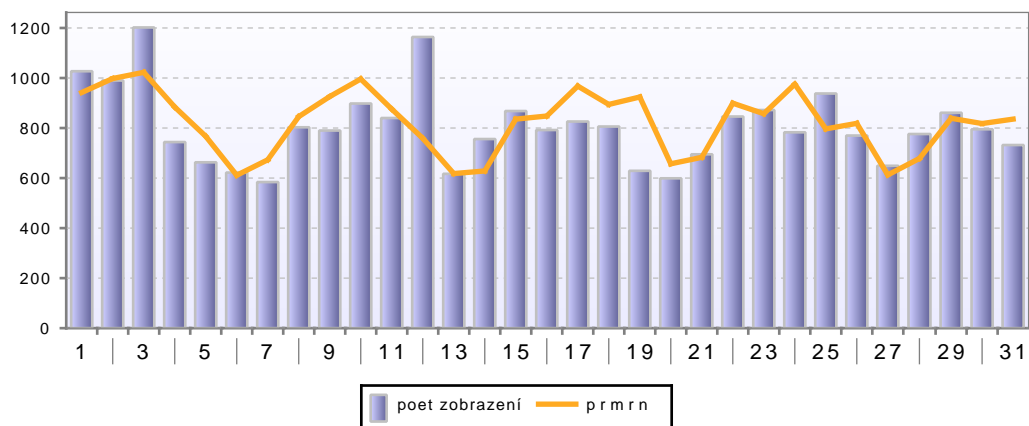
Unikátní IP adresy (1. 10. 2007 - 31. 10. 2007)



den	počet unikátních IP adres	průměrně	%
1. 10. 2007	334	319,00	3,84
2. 10. 2007	326	329,33	3,75
3. 10. 2007	412	346,33	4,74
4. 10. 2007	248	299,33	2,85
5. 10. 2007	218	267,00	2,51
6. 10. 2007	193	196,67	2,22
7. 10. 2007	206	232,67	2,37
8. 10. 2007	283	294,33	3,26
9. 10. 2007	274	310,67	3,15
10. 10. 2007	275	343,00	3,16
11. 10. 2007	281	293,67	3,23
12. 10. 2007	419	256,00	4,82
13. 10. 2007	226	193,67	2,60
14. 10. 2007	270	222,00	3,11
15. 10. 2007	318	294,33	3,66
16. 10. 2007	293	290,33	3,37
17. 10. 2007	294	323,33	3,38
18. 10. 2007	298	299,00	3,43
19. 10. 2007	244	318,33	2,81
20. 10. 2007	218	212,67	2,51
21. 10. 2007	247	239,67	2,84
22. 10. 2007	298	311,67	3,43
23. 10. 2007	305	297,67	3,51
24. 10. 2007	278	327,00	3,20
25. 10. 2007	319	275,67	3,67
26. 10. 2007	260	293,67	2,99
27. 10. 2007	230	212,33	2,65
28. 10. 2007	270	241,00	3,11
29. 10. 2007	301	299,67	3,46
30. 10. 2007	277	290,67	3,19
31. 10. 2007	274	282,33	3,15

10. Zobrazené stránky

Zobrazené stránky (1. 10. 2007 - 31. 10. 2007)



den	počet zobrazení	průměrně	%
1. 10. 2007	1 027	942,00	4,12
2. 10. 2007	990	998,00	3,97
3. 10. 2007	1 202	1 022,67	4,82
4. 10. 2007	744	884,00	2,98
5. 10. 2007	663	767,00	2,66
6. 10. 2007	622	611,33	2,49
7. 10. 2007	584	673,00	2,34
8. 10. 2007	803	845,67	3,22
9. 10. 2007	790	926,00	3,17
10. 10. 2007	898	996,00	3,60
11. 10. 2007	840	875,67	3,37
12. 10. 2007	1 164	759,00	4,67
13. 10. 2007	617	618,00	2,47
14. 10. 2007	756	628,33	3,03
15. 10. 2007	868	835,67	3,48
16. 10. 2007	792	848,00	3,18
17. 10. 2007	826	967,67	3,31
18. 10. 2007	806	894,33	3,23
19. 10. 2007	629	924,00	2,52
20. 10. 2007	599	657,00	2,40
21. 10. 2007	695	683,00	2,79
22. 10. 2007	846	899,33	3,39
23. 10. 2007	872	857,33	3,50
24. 10. 2007	783	975,33	3,14
25. 10. 2007	938	796,67	3,76
26. 10. 2007	770	818,67	3,09
27. 10. 2007	649	612,67	2,60
28. 10. 2007	776	678,33	3,11
29. 10. 2007	861	839,00	3,45
30. 10. 2007	795	818,00	3,19
31. 10. 2007	732	835,67	2,94

11. Zobrazované stránky

poř.	stránka	počet zobrazení	%
1	http://regiony.digizone.cz/	10 423	41,80
2	http://regiony.digizone.cz/usti-nad-labem/	2 410	9,66
3	http://regiony.digizone.cz/praha/	2 080	8,34
4	http://regiony.digizone.cz/brno/	1 948	7,81
5	http://regiony.digizone.cz/ostrava/	1 739	6,97
6	http://iptv.digizone.cz/	1 032	4,14
7	http://regiony.digizone.cz/top-10-set-top-boxu/	748	3,00
8	Adresa vyžádané stránky nebyla zjištěna	665	2,67
9	http://iptv.digizone.cz/telefonica-o2-czech-republic/	455	1,82
10	http://regiony.digizone.cz/klimkovice/	452	1,81
11	http://iptv.digizone.cz/konkretni-nabidky-iptv-v-cr/	452	1,81
12	http://regiony.digizone.cz/domazlice/	449	1,80
13	http://iptv.digizone.cz/czech-online-volny/	378	1,52
14	http://iptv.digizone.cz/jak-prijimat-iptv/	347	1,39
15	http://regiony.digizone.cz/otazky-a-odpovedi/	345	1,38
16	http://iptv.digizone.cz/co-je-iptv-a-v-cem-se-lisi-od-kabelove-televize/	261	1,05
17	http://iptv.digizone.cz/mattes-ad-802-tv/	230	0,92
18	http://iptv.digizone.cz/co-vsechno-nabizi-iptv/	144	0,58
19	http://iptv.digizone.cz/t-systems-pragonet-viatv/	126	0,51
20	http://iptv.digizone.cz/iptv-jako-nova-vysilaci-technologie/	72	0,29
21	http://iptv.digizone.cz/maxprogres-99digitaltv/	67	0,27
22	http://iptv.digizone.cz/otazka-regulace-iptv/	59	0,24
23	http://iptv.digizone.cz/jak-prijimat-iptv/doporucit/	10	0,04
24	http://regiony.digizone.cz/doporucit/	7	0,03
25	http://regiony.digizone.cz/	5	0,02
26	http://regiony.digizone.cz/praha/doporucit/	3	0,01
27	http://localhost/	2	0,01
28	http://regiony.digizone.cz/domazlice/doporucit/	2	0,01
29	http://regiony.digizone.cz/klimkovice/doporucit/	2	0,01
30	http://iptv.digizone.cz/mattes-ad-802-tv/doporucit/	2	0,01
31	http://regiony.digizone.cz/usti-nad-labem/doporucit/	2	0,01
32	http://127.0.0.1:4664/preview?event_id=79356&schema_id=2&q=klimkovice&s=00000000000000000000000000000000	2	0,01
33	http://209.85.135.104/search?q=cache:jkeiGW4nvpsj:regiony.digizone.cz/praha/+Kde+je+program+Public+TV&hl=cs&ct=clnk&cd=50&gl=cz&lr=lang_cs	2	0,01
34	http://digizone-tomas.iinfo.cz/annex-iptv/	1	0,00
35	http://regiony.digizone.cz/brno/doporucit/	1	0,00
36	http://regiony.digizone.cz./usti-nad-labem/	1	0,00
37	http://cc.msns-cache.com/cache.aspx?q=72279958395609&mkt=cs-CZ&lang=cs-CZ&w=4d3003a7&FORM=CVRE6	1	0,00
38	http://209.85.135.104/search?q=cache:aHYxYcHiXtIj:iptv.digizone.cz/+iptv&hl=cs&ct=clnk&cd=1&gl=cz	1	0,00
39	http://127.0.0.1:4664/preview?event_id=274079&schema_id=2&q=kalendar%3%A1%C5%99&s=00000000000000000000000000000000	1	0,00
40	http://209.85.135.104/search?q=cache:8BXy9PX_Cdlj:regiony.digizone.cz/brno/+mapa+pokryti+primy&hl=cs&ct=clnk&cd=5&gl=cz	1	0,00

12. Vstupní a výstupní body

Vstupní body

poř.	vstupní bod	počet návštěv	%
1	http://regiony.digizone.cz/	6 155	66,47
2	http://iptv.digizone.cz/	677	7,31
3	http://regiony.digizone.cz/usti-nad-labem/	300	3,24
4	http://iptv.digizone.cz/telefonica-o2-czech-republic/	262	2,83
5	http://iptv.digizone.cz/czech-online-volny/	245	2,65
6	http://regiony.digizone.cz/brno/	239	2,58
7	Adresa vyžádané stránky nebyla zjištěna	230	2,48
8	http://regiony.digizone.cz/ostrava/	203	2,19
9	http://regiony.digizone.cz/top-10-set-top-boxu/	145	1,57
10	http://iptv.digizone.cz/jak-prijimat-iptv/	139	1,50
11	http://iptv.digizone.cz/mattes-ad-802-tv/	137	1,48
12	http://regiony.digizone.cz/praha/	122	1,32
13	http://iptv.digizone.cz/t-systems-pragonet-viatv/	76	0,82
14	http://iptv.digizone.cz/konkretni-nabidky-iptv-v-cr/	62	0,67
15	http://regiony.digizone.cz/klimkovice/	62	0,67
16	http://iptv.digizone.cz/co-je-iptv-a-v-cem-se-lisi-od-kabelove-televize/	60	0,65
17	http://regiony.digizone.cz/domazlice/	33	0,36
18	http://regiony.digizone.cz/otazky-a-odpovedi/	24	0,26
19	http://iptv.digizone.cz/maxprogres-99digitaltv/	21	0,23
20	http://iptv.digizone.cz/co-vsechno-nabizi-iptv/	13	0,14

Výstupní body

poř.	výstupní bod	počet návštěv	%
1	http://regiony.digizone.cz/	3 891	42,02
2	http://regiony.digizone.cz/usti-nad-labem/	879	9,49
3	http://regiony.digizone.cz/brno/	683	7,38
4	http://regiony.digizone.cz/praha/	584	6,31
5	http://regiony.digizone.cz/ostrava/	532	5,75
6	http://iptv.digizone.cz/	389	4,20
7	http://regiony.digizone.cz/top-10-set-top-boxu/	287	3,10
8	http://iptv.digizone.cz/telefonica-o2-czech-republic/	284	3,07
9	http://iptv.digizone.cz/czech-online-volny/	255	2,75
10	Adresa vyžádané stránky nebyla zjištěna	249	2,69
11	http://iptv.digizone.cz/jak-prijimat-iptv/	176	1,90
12	http://regiony.digizone.cz/klimkovice/	159	1,72
13	http://iptv.digizone.cz/konkretni-nabidky-iptv-v-cr/	147	1,59
14	http://iptv.digizone.cz/mattes-ad-802-tv/	146	1,58
15	http://regiony.digizone.cz/otazky-a-odpovedi/	138	1,49
16	http://regiony.digizone.cz/domazlice/	125	1,35
17	http://iptv.digizone.cz/co-je-iptv-a-v-cem-se-lisi-od-kabelove-televize/	98	1,06
18	http://iptv.digizone.cz/t-systems-pragonet-viatv/	78	0,84
19	http://iptv.digizone.cz/co-vsechno-nabizi-iptv/	42	0,45
20	http://iptv.digizone.cz/maxprogres-99digitaltv/	33	0,36

13. Odkazovače

Odkazující servery

poř.	odkazující server	počet návštěv	%
1	www.digizone.cz	5 112	59,11
2	search.seznam.cz	2 143	24,78
3	www.google.cz	551	6,37
4	satelit.digizone.cz	198	2,29
5	www.google.com	179	2,07
6	search.centrum.cz	129	1,49
7	tutorialy.digizone.cz	70	0,81
8	search.atlas.cz	51	0,59
9	iptv.lupa.cz	28	0,32
10	www.google.sk	22	0,25
11	search1.seznam.cz	13	0,15
12	regiony.digizone.cz	11	0,13

Odkazující vyhledávače

	odkazující vyhledávač	počet návštěv	%
1	Seznam.cz (fulltext v ČR)	2 143	68,60
2	Google.cz	552	17,67
3	Google.com	179	5,73
4	Centrum.cz (mix)	129	4,13
5	Atlas.cz (mix)	51	1,63
6	Google Slovensko	22	0,70
7	Jyxo.cz (fulltext)	9	0,29
8	Windows Live Search (fulltext)	6	0,19
9	Google Turecko	4	0,13
10	Tiscali.cz (fulltext)	4	0,13
11	Centrum.cz (fulltext)	3	0,10
12	Google (obrázky)	3	0,10

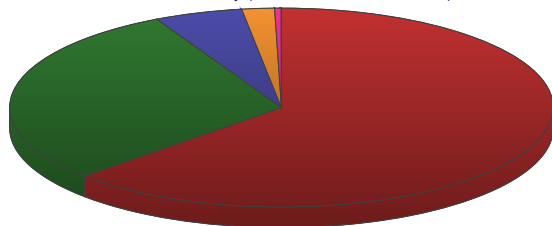
Hledaná spojení

	hledané spojení	počet návštěv	%
1	digitální vysílání	894	28,62
2	iptv	301	9,64
3	pokrytí digitálním signálem	131	4,19
4	digitální vysílání brno	49	1,57
5	digitální vysílání ostrava	46	1,47
6	ican 3800tw - ip	36	1,15
7	digitalni vysilani	30	0,96
8	ústí nad labem	30	0,96
9	set top box	28	0,90
10	802.tv	27	0,86
11	digizone.cz	27	0,86
12	digitální signál pokrytí	21	0,67

14. Prohlížeče a operační systémy

Prohlížeče - rodiny

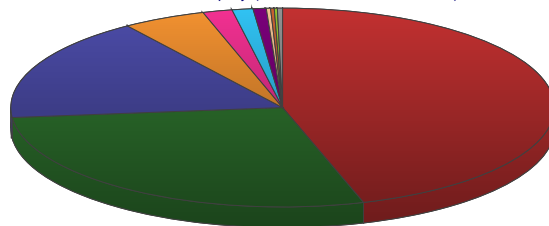
Prohlížeče - rodiny (1. 10. 2007 - 31. 10. 2007)



poř.	prohlížeč	počet návštěv	%
1	MS Internet Explorer pro Windows	5 791	62,90
2	Mozilla Gecko a odvozené	2 717	29,51
3	Opera	483	5,25
4	Neurčené či neurčitelné prohlížeče	178	1,93
5	WebKit/KHTML a odvozené	36	0,39
6	Prohlížeče skrývající vlastní identitu	1	0,01

Prohlížeče - skupiny

Prohlížeče - skupiny (1. 10. 2007 - 31. 10. 2007)

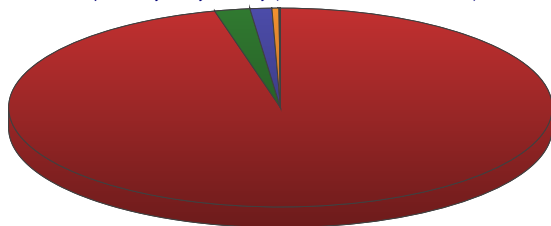


poř.	prohlížeč	počet návštěv	%
1	MS Internet Explorer (Win) 6.x	4 160	45,19
2	Mozilla Gecko 1.8 a vyšší	2 597	28,21
3	MS Internet Explorer (Win) 7.x	1 559	16,93
4	Opera 9.x	455	4,94
5	Neurčené prohlížeče	161	1,75
6	Mozilla Gecko 1.7-1.8 (vývojová)	114	1,24
7	MS Internet Explorer (Win) 5.x	72	0,78
8	Opera 8.x	23	0,25
9	WebKit 400-499	20	0,22
10	Neurčitelné prohlížeče	17	0,18

Operační systémy - rodiny

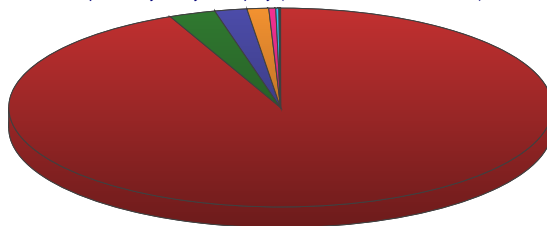
Operační systémy - skupiny

Operaní systémy - rodiny (1. 10. 2007 - 31. 10. 2007)



poř.	operační systém	počet návštěv	%
1	Microsoft Windows	8 848	96,11
2	Neurčené či neurčitelné OS	193	2,10
3	UNIX a odvozené	119	1,29
4	Apple Mac	38	0,41
5	Mobilní zařízení	6	0,07
6	Skryté prohlížečem	2	0,02

Operaní systémy - skupiny (1. 10. 2007 - 31. 10. 2007)

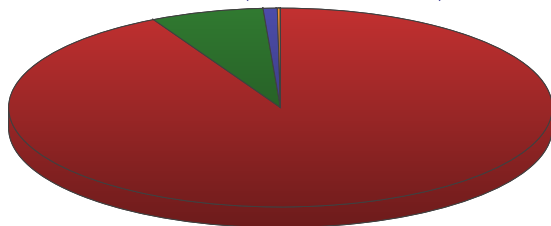


poř.	operační systém	počet návštěv	%
1	MS Windows NT Technologie	8 594	93,35
2	MS Windows 95/98/Me	254	2,76
3	Neurčené OS	176	1,91
4	Linux	118	1,28
5	Mac OS X	38	0,41
6	Neurčitelné OS	17	0,18
7	Symbian OS	6	0,07
8	Skryté prohlížečem	2	0,02
9	FreeBSD	1	0,01

15. Technické parametry

Barevná hloubka

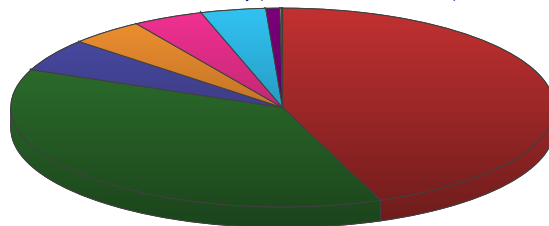
Barevná hloubka (1. 10. 2007 - 31. 10. 2007)



poř.	barevná hloubka	počet návštěv	%
1	TrueColor (24 bitů)	8 494	92,27
2	HiColor (15/16 bitů)	618	6,71
3	nezjištěno	77	0,84
4	256 barev (8 bitů)	16	0,17
5	méně než 256 barev	1	0,01

Rozlišení obrazovky

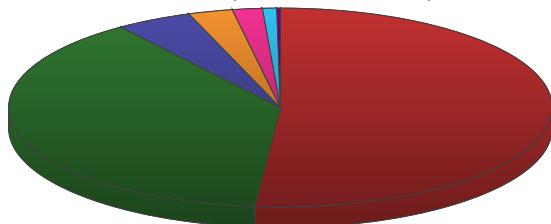
Rozlišení obrazovky (1. 10. 2007 - 31. 10. 2007)



poř.	rozlišení obrazovky	počet návštěv	%
1	1024 x 768 pixelů	4 063	44,13
2	1280 x 1024 pixelů	3 414	37,08
3	800 x 600 pixelů	490	5,32
4	1152 x 864 pixelů	407	4,42
5	1600 x 1200 pixelů nebo větší	386	4,19
6	1400 x 1050 pixelů	355	3,86
7	nezjištěno	77	0,84
8	menší než 640 x 480 pixelů	9	0,10
9	640 x 480 pixelů	5	0,05

Velikost okna

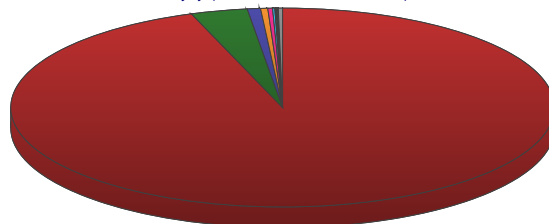
Velikost okna (1. 10. 2007 - 31. 10. 2007)



poř.	velikost okna	počet návštěv	%
1	801 - 1024 pixelů	4 741	51,50
2	1025 - 1280 pixelů	3 545	38,51
3	1281 - 1600 pixelů	417	4,53
4	641 - 800 pixelů	242	2,63
5	více než 1601 pixelů	164	1,78
6	nezjištěno	77	0,84
7	méně než 641 pixelů	20	0,22

Jazyky

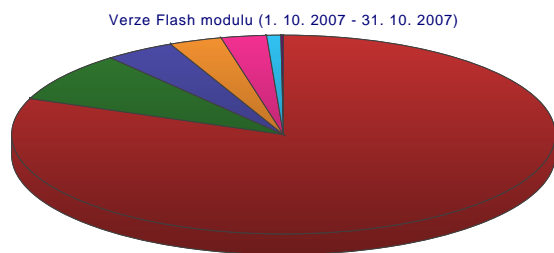
Jazyky (1. 10. 2007 - 31. 10. 2007)



poř.	jazyk	počet návštěv	%
1	čeština	8 705	94,56
2	angličtina	310	3,37
3	slovenština	72	0,78
4	němčina	39	0,42
5	nezjištěno	26	0,28
6	polština	12	0,13
7	turečtina	6	0,07
8	španělština	5	0,05
9	nesprávný kód jazyka	4	0,04
10	francouzština	4	0,04

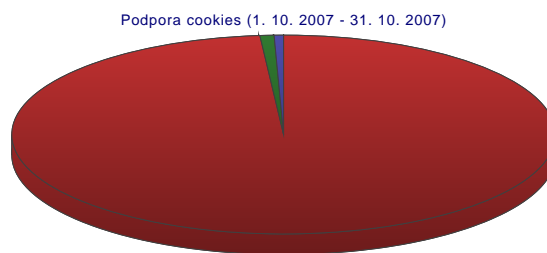
16. Technické parametry II

Verze Flash modulu



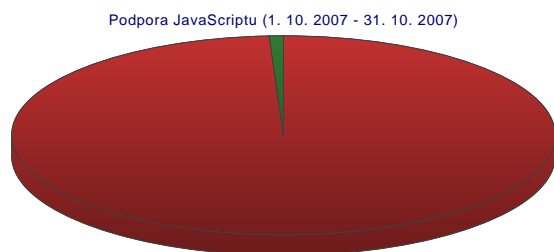
poř.	verze Flash modulu	počet návštěv	%
1	Flash 9	7 447	80,89
2	Flash 8	749	8,14
3	Flash 6	382	4,15
4	Flash 7	289	3,14
5	nepodporován	248	2,69
6	nezjištěno	77	0,84
7	Flash 5	13	0,14
8	Flash 4	1	0,01

Podpora cookies



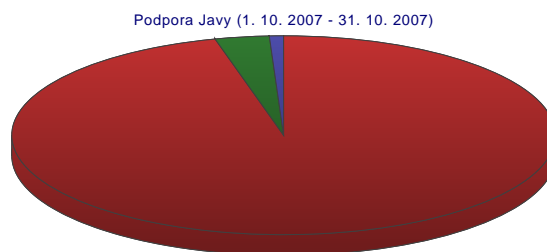
poř.	podporováno	počet návštěv	%
1	ano	9 078	98,61
2	nezjištěno	77	0,84
3	ne	51	0,55

Podpora JavaScriptu



poř.	podporováno	počet návštěv	%
1	ano	9 129	99,16
2	ne	77	0,84
3	nezjištěno	0	0,00

Podpora Javy



poř.	podporováno	počet návštěv	%
1	ano	8 833	95,95
2	ne	296	3,22
3	nezjištěno	77	0,84

17. Informace o počítačích návštěvníků

Počítače návštěvníků dle regionů v ČR

poř.	region	počet návštěv	%
1	mimo ČR, region nezjišťován	3 111	33,79
2	Praha hl.m.	2 081	22,60
3	region neznámý	1 867	20,28
4	Brno-město	299	3,25
5	Česká Lípa	115	1,25
6	Chomutov	109	1,18
7	Ostrava-město	93	1,01
8	Plzeň-město	77	0,84
9	České Budějovice	71	0,77
10	Liberec	52	0,56
11	Ústí nad Labem	51	0,55
12	Brno-venkov	48	0,52

Počítače návštěvníků dle způsobu připojení

poř.	způsob připojení	počet návštěv	%
1	mimo ČR, typ nezjišťován	3 111	33,79
2	pevná linka	2 890	31,39
3	neznámý	1 034	11,23
4	ADSL	988	10,73
5	bezdrátová pevná linka	561	6,09
6	kabelové televize	242	2,63
7	GPRS	213	2,31
8	dial-up (telefonické připojení)	102	1,11
9	síť subprovidera, bez dalšího rozlišení	47	0,51
10	CDMA	11	0,12
11	síť ISP používaná ke směrování provozu (páteř)	5	0,05
12		1	0,01

Počítače návštěvníků dle poskytovatele připojení

poř.	poskytovatel připojení	počet návštěv	%
1	mimo ČR, ISP nezjišťován	3 067	33,32
2	Internet OnLine	1 141	12,39
3	GTS Novera	787	8,55
4	České radiokomunikace, a.s.	440	4,78
5	net4net, a.s.	330	3,58
6	TEN-155	290	3,15
7	UPC ČR	289	3,14
8	GIN	287	3,12
9	Eurotel Praha, s.r.o.	228	2,48
10	Sloane Park Property Trust a. s.	194	2,11
11	CL-NET s.r.o.	173	1,88
12	Contactel	136	1,48

18. Informace o chování návštěvníků

Čas strávený na stránce

poř.	čas strávený na stránce (minuty)	počet zobrazení	%
1	0:30	7 846	50,05
2	1:00	2 239	14,28
3	1:30	1 375	8,77
4	2:00	901	5,75
5	2:30	624	3,98
6	3:00	464	2,96
7	3:30	339	2,16
8	4:00	262	1,67
9	4:30	197	1,26

Čas strávený na webu

poř.	čas za jednu návštěvu (minuty)	počet návštěv	%
1	0:30	1 452	25,74
2	1:00	573	10,16
3	1:30	440	7,80
4	2:00	390	6,91
5	2:30	308	5,46
6	3:00	273	4,84
7	3:30	210	3,72
8	4:00	187	3,31
9	4:30	172	3,05
10	5:00	143	2,53
11	5:30	115	2,04
12	6:00	112	1,99

Počet stránek za jednu návštěvu

poř.	počet stránek za jednu návštěvu	počet návštěv	%
1	1	3 618	39,07
2	2	2 258	24,38
3	3	1 267	13,68
4	4	764	8,25
5	5	455	4,91
6	6	266	2,87
7	7	190	2,05
8	8	121	1,31

19. Vysvětlivky

19.1. Vysvětlení základních pojmů

Kompletní seznam použitých termínů a jejich vysvětlení naleznete na adrese <http://navrcholu.cz/Napoveda/>

19.2. Návštěva

Je soubor požadavků na měřený web z jednoho prohlížeče provedených tak, že poslední požadavek následoval maximálně za 30 minut od předchozího požadavku. Pokud mezi dvěma požadavky uplynulo více než 30 minut, jde již o novou návštěvu.

19.3. Návštěvník

Unikátní návštěvník (osoba), jenž navštívil měřený web alespoň jednou v daném období. Návštěvník je detekován na základě cookies - zjednodušeně řečeno jsou rozeznávány unikátní prohlížeče (browsersy).

19.4. Aktivní návštěvník

Je takový návštěvník, který daný server navštěvuje pravidelně. Ve vztahu ke dni je aktivní ten uživatel, který udělal alespoň dvě návštěvy za den, ve vztahu k týdnu ten, který udělal alespoň tři návštěvy v různých dnech, a ve vztahu k měsíci ten, který, udělal alespoň tři návštěvy ve třech různých týdnech.

19.5. Vracející se návštěvník

Je takový návštěvník, který se na daný server pravidelně vrací. Jako vracející se návštěvník v daném dni je započten ten, kdo jej navštívil i v den předchozí, a analogicky se tato hodnota stanovuje i pro týdny a měsíce.

19.6. Zobrazená stránka

Je každá stránka, kterou si vyžádal návštěvník daného serveru a která obsahovala správně umístěný měřicí kód systému NAVRCHOLU.cz.

19.7. IP adresa

Je unikátní číslo identifikující počítač v síti Internet ve tvaru např. 81.31.5.5 či 194.125.189.147. V současnosti nemá prakticky žádnou vypovídací hodnotu o návštěvnosti serveru, protože za jednou IP adresou se může skrývat celá firma či škola, která na Internet přistupuje přes proxyserver či firewall, a naopak jeden uživatel připojený přes telefonní linku může dostat při každém připojení přidělenou jinou IP adresu. Přesto může být tento údaj pro některé provozovatele serverů užitečný.

19.8. Odkazující stránky

Ukazuje adresy, na kterých návštěvník klikl na odkaz a díky tomu přišel na vaši stránku. Odkazovač (anglicky referrer) není prohlížeč povinen předávat a dokonce lze jeho posílání i ručně zablokovat. Proto se ve statistice objevuje i položka Nepředán či blokováno.

19.9. Odkazující servery

Ukazuje adresy serverů, na kterých návštěvník klikl na odkaz a díky tomu přišel na vaši stránku a započal tak novou návštěvu. Neukazuje konkrétní adresy stránek, ale údaje za celý server - např. celkový počet návštěv započatých díky odkazu z www.seznam.cz nebo www.google.com

19.10. Odkazující vyhledávače

Ukazuje, ze kterých vyhledávačů na stránku přichází nejvíce lidí. Seznam vyhledávačů je neustále aktualizován

19.11. Hledaná spojení

Slova nebo spojení více slov, jež uživatelé zadávají do vyhledávačů a z výsledků vyhledávání pak přicházejí na monitorovaný web. Majitel webu tak vidí, díky kterým slovům lidé na jeho web chodí.

19.12. Prohlížeč (Browser)

Software (program), který umožňuje uživateli prohlížet internetové stránky. I tuto nápovědu si teď čtete díky prohlížeči. Mezi nejznámější prohlížeče patří Microsoft Internet Explorer, Mozilla, Netscape a Opera.

19.13. Operační systém

Základní software, bez kterého je počítač prakticky bezcenná krabice. Nejrozšířenějším operačním systémem je Windows, ale existují i jiné systémy, jako například Linux, Apple, FreeBSD a mnoho dalších.