

SUBSTITUCE NEJDRAŽŠÍCH ZÁSAHOVÝCH BODŮ V TV REKLAMĚ POMOCÍ ONLINE VIDEO

PROČ?

 Česká televize

 nova

 Prima



Online video je jednotkově přibližně
3 x dražší, než spotová reklama v TV...



Morpheus – základní informace

System Morpheus slouží ke stanovení optimální strategie při současném použití TV spotů a online video spotů. Umožňuje optimalizovat rozdělení rozpočtu mezi TV a online při daných finančních podmínkách klienta

Základem Morphea je modul výpočtu kombinovaného zásahu při znalosti dílčích zásahů jednotlivých mediatypů:



Datovým podkladem pro výpočet kombinovaného reachu je kvantitativní výzkum na vzorku 3.500 lidí, realizovaném ve spolupráci s výzkumnou agenturou Median průběžně od října 2011


MORPHEUS

OPTIMALIZACE ZÁSAHU

OPTIMALIZACE ZÁSAHU

Při daném celkovém rozpočtu hledáme takový poměr investic do TV a internetu, aby výsledná kampaň měla maximální reach:

MORPHEUS - OPTIMALIZACE ZÁSAHU



Český

Zvolená cílová skupina

Cílová skupina:	All 16-45, města 20k+	▼ All 16-45, města 20k+	Velikost cílové skupiny:	1 901
------------------------	-----------------------	-------------------------	---------------------------------	-------

Celkový rozpočet: (tisíc Kč)

Celkový rozpočet kampaně TV + online

Server 1	▼	<input type="text"/>	50%
Server 2	▼	<input type="text"/>	30%
Server 3	▼	<input type="text"/>	20%

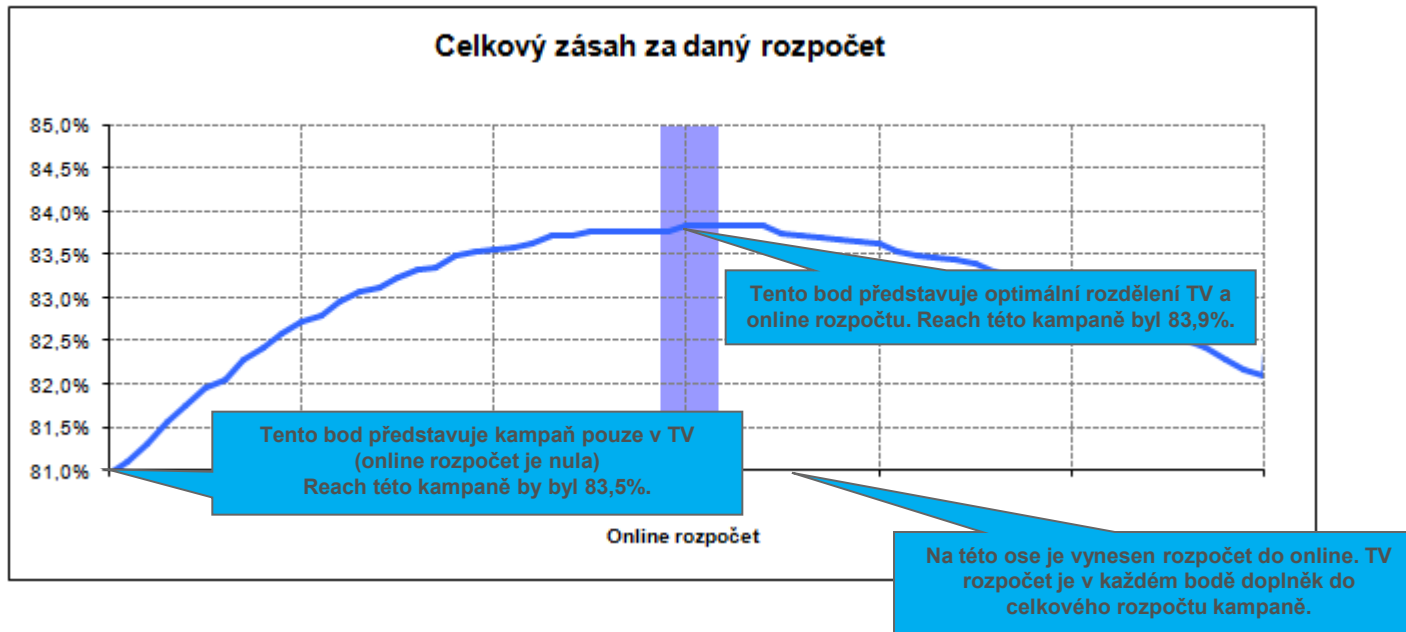
Výběr serverů a podíl jejich rozpočtů

GO!

OPTIMALIZACE ZÁSAHU

Celkový reach kampaně pro různé varianty poměru TV / online:

VÝSLEDKY



MORPHEUS OPTIMALIZACE SERVERŮ

OPTIMALIZACE SERVERŮ

Modul optimalizace serverů slouží ke stanovení nejlepší skladby serverů z hlediska dosaženého kombinovaného zásahu, tj. včetně TV

MORPHEUS - OPTIMALIZACE SERVERŮ **isobar**

Zvolená cílová skupina

Cílová skupina:	All 16-45, města 20k+ ▼	All 16-45, města 20k+
Velikost cílové skupiny:	1 901	

Rozpočet do TV

TV rozpočet:	<input type="text"/>	(tisíce Kč)
---------------------	----------------------	-------------

Celkový rozpočet do online

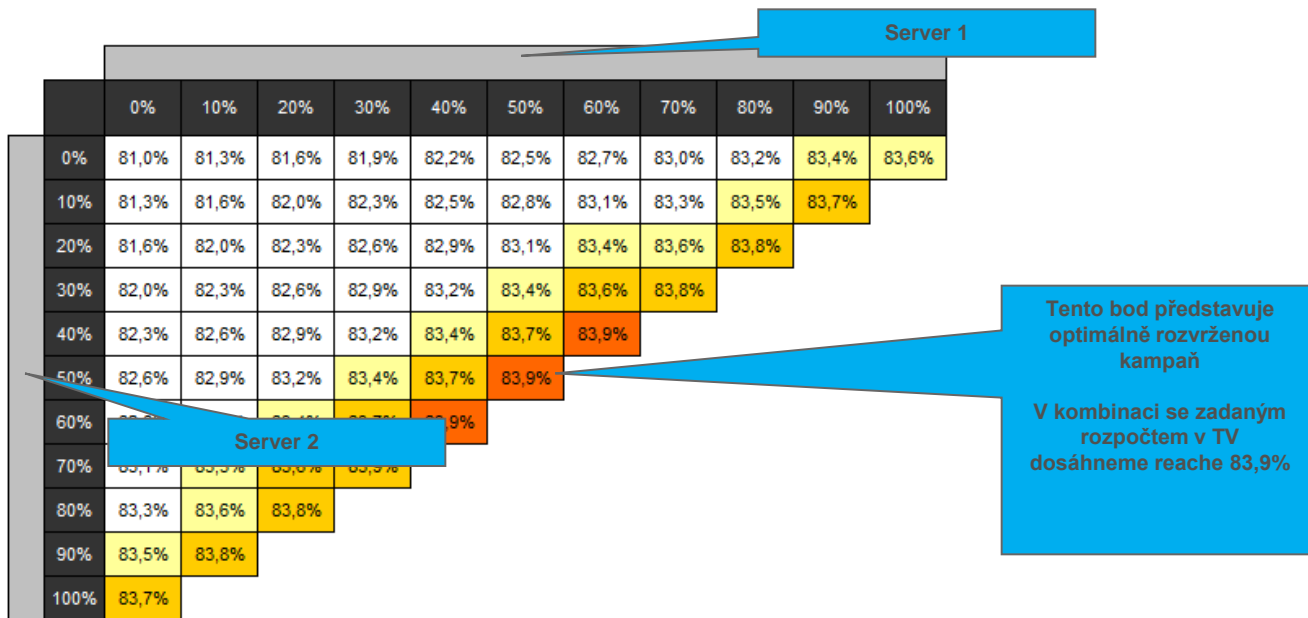
Online rozpočet:	<input type="text"/>	(tisíce Kč)
-------------------------	----------------------	-------------

Server 1	<input type="text"/> ▼	<input type="text"/>
Server 2	<input type="text"/> ▼	<input type="text"/>
Server 3	<input type="text"/> ▼	<input type="text"/>

Vybrané servery

OPTIMALIZACE SERVERŮ

Celkový reach kampaně (tj. včetně TV dle zadání) pro různé podíly rozpočtů na zvolených serverech:



Podíl : doplněk do 100 %.

MORPHEUS

OPTIMALIZACE ROZPOČTU

OPTIMALIZACE ROZPOČTU

Je zadán požadovaný celkový zásah kampaně. Hledáme nejnižší potřebný rozpočet pro dosažení tohoto zásahu a jeho rozdělení mezi TV a Internet:

MORPHEUS - OPTIMALIZACE ROZPOČTU

isobar

Zvolená cílová skupina

Cílová skupina:

All 16-45, města 20k+



All 16-45, města 20k+

Velikost cílové skupiny:

1 901

Požadovaný zásah:

84%

Požadovaný zásah

Požadovaná přesnost výpočtu:

Malá



Zvolené servery...

Server 1



Server 2



Server 3



0%

... a jejich podíly

0%

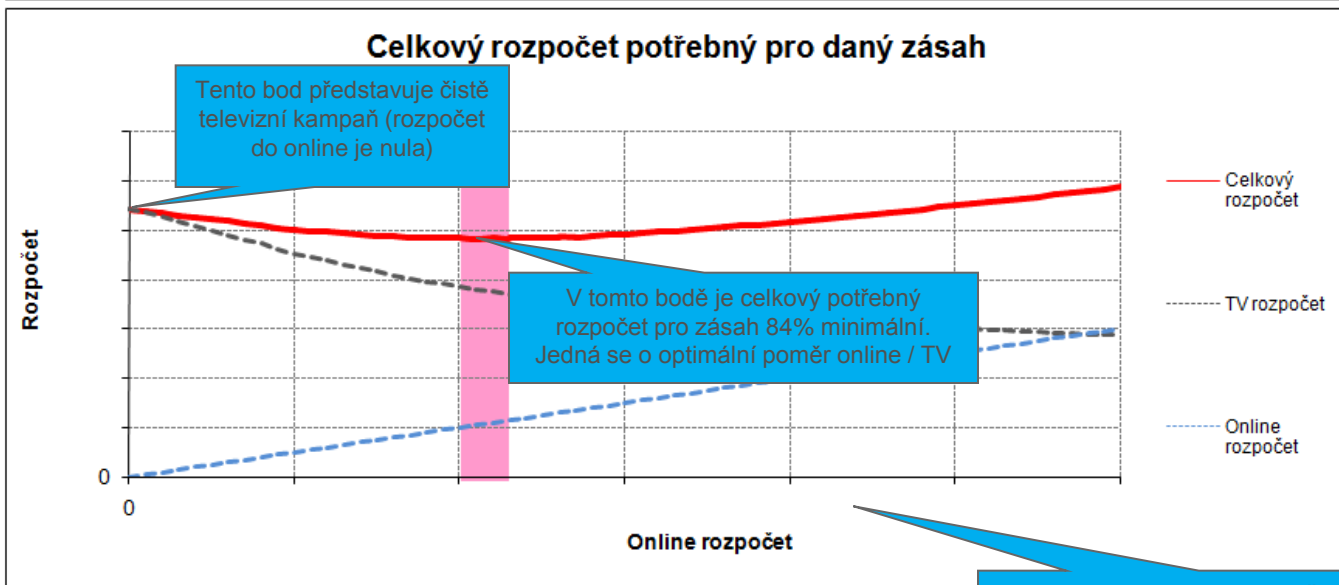
GO!

0%

OPTIMALIZACE ROZPOČTU

Celkový rozpočet nutný pro dosažení požadovaného zásahu v závislosti na jeho rozdělení mezi TV a online:

VÝSLEDKY



Tento bod představuje čistě televizní kampaň (rozpočet do online je nula)

V tomto bodě je celkový potřebný rozpočet pro zásah 84% minimální. Jedná se o optimální poměr online / TV

Na této ose je vynesena rozpočet do online. TV rozpočet je v každém bodě doplněk do celkového rozpočtu kampaně

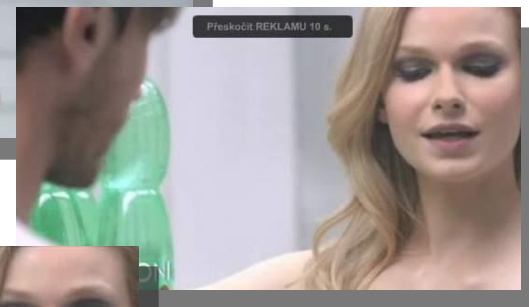
A jak to funguje v praxi? Aplikace systému MORPHEUS na kampaň Mattoni



Kampaň Mattoni



Medium	Reach v CS
Televize	1 540 000
Internet	298 000
TV a zároveň Internet	243 000
Celá kampaň	1 595 000



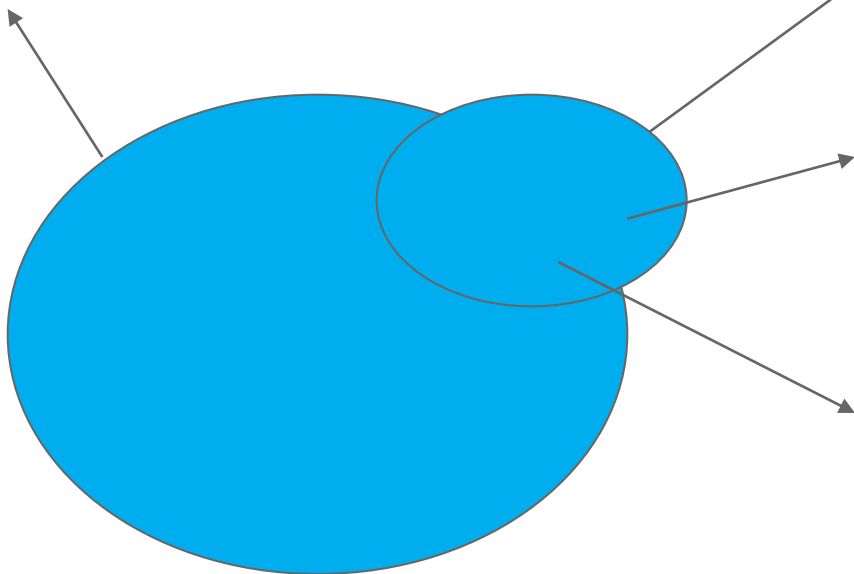
Struktura reache

Lidé v CS zasažení televizní kampaní :
1 540 000 (81,0% CS)

Lidé v CS zasažení celou
internetovou kampaní :
298 000 (15,7% CS)

Lidé v CS zasažení
pouze internetovou
kampaní :
55 000 (2,9% CS)

Lidé v CS zasažení TV i
internetovou kampaní :
243 000 (12,8% CS)

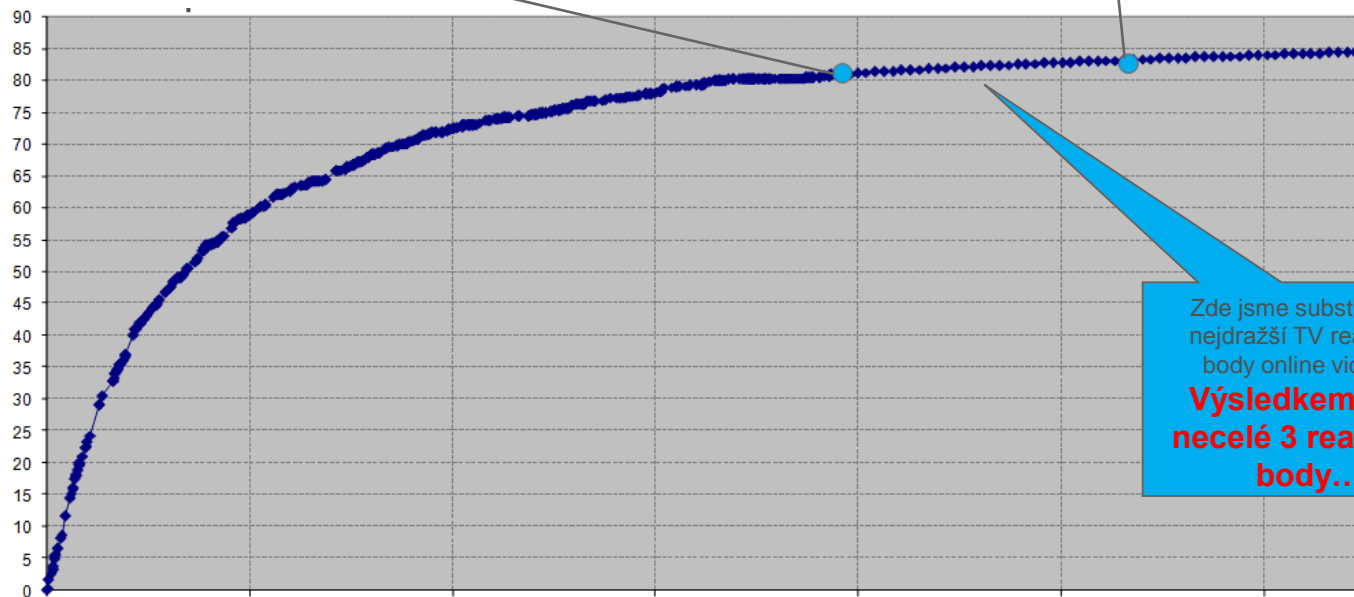


Lidé v CS zasažení kampaní : 1 595 000 (83,9% CS)

Reach

Reach TV + internet kampaně (bez překryvu) – 83,9%

Reach TV kampaně – 81,0%



Zde jsme substituovali
nejdražší TV reachové
body online videem.
**Výsledkem jsou
necelé 3 reachové
body...**

Peníze až na prvním místě

Reach TV + internet kampaně : 83,9 %

Dodatečný reach z internetové kampaně k TV : 2,9 %

Cena při využití pouze TV by byla o **24,9%** vyšší než současná cena kampaně



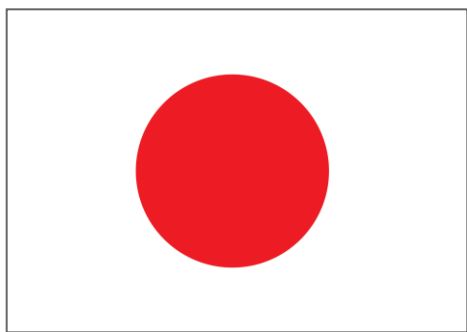
Model návratnosti

Byl zabezpečen prodejem dat partnerským společnostem: Seznam, MAFRA a Centrum Holdings a zároveň zvýšenou odměnou od našich klientů (Fee)

Investice do projektu se vrátily do 3 měsíců od spuštění (prosinec 2011), od té doby projekt generuje zisk

Celková výše zisku bude odvislá od počtu zemí, ve kterých se nám MORPHEA povede prosadit

The logo for isobar, featuring the word "isobar" in white lowercase letters on a red rectangular background.The logo for centrum holdings, featuring a colorful circular icon to the left of the text "centrum holdings" in blue, with "community communication content" in smaller text below.The logo for SEZNAM, featuring a stylized red "S" followed by the word "SEZNAM" in black uppercase letters.The logo for mafra, featuring the word "mafra" in red lowercase letters.





JMENUJI SE
MORPHEUS

S EFEKTIVITOU SPOTOVÉ
REKLAMY TO MYSLÍM
SMRTELNĚ VÁŽNĚ...

OTÁZKY?!

isobar

michal.fejk@isobar.com

+420 602 539 931

Děkuji za pozornost!