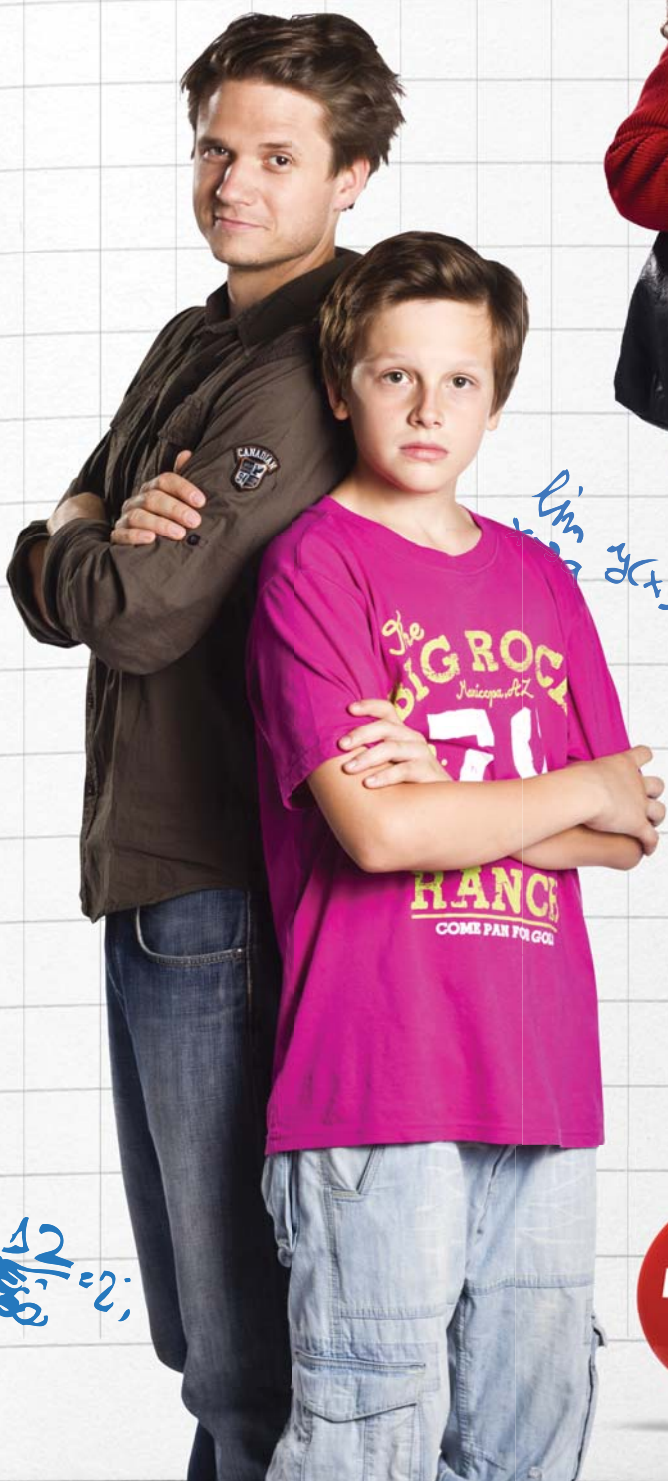


GYMPL

S (R)UČENÍM OMEZENÝM

$$3x^2 + 3xh + h^2 = 3x^2$$



$$\lim_{x \rightarrow 0} y(x) \neq 0$$

$$\frac{1}{2} = 2;$$



$$\lim_{h \rightarrow 0} \frac{h}{h(\sqrt{x+h} + \sqrt{x})}$$

O SERIÁLU

UČITELSKÝ SBOR PLNÝ PESTRÝCH CHARAKTERŮ, ROMANTIKA, SVĚBYTNÝ HUMOR I DRSNOST ŠKOLNÍHO PROSTŘEDÍ, STUDENTSKÉ TRABLE I NIKDY NEKONČÍCÍ PROBLEMATIKA VZTAHŮ RODIČŮ, DĚTÍ A UČITELŮ — KDO BY TENTO OSOBITÝ, ČASTO VTIPNÝ A NĚKDY KRUTÝ SVĚT NEZNAL? SERIÁL GYMPL S (R)UČENÍM OMEZENÝM, KTERÝ UVEDE TV NOVA UŽ NA PODZIM, PŘENESE TELEVIZNÍ DIVÁKY ZPÁTKY DO SVĚTA ŠKOLNÍCH LAVIC, KTERÝ KDYSI DŮVĚRNĚ ZNALI NEBO SE V NĚM, AŽ UŽ JAKO RODIČE, UČITELÉ NEBO STUDENTI, POHYBUJÍ DODNES...



SVŮJ PROBLÉM SE ŠPATNOU POVĚSTÍ JEDNO MALOMĚSTSKÉ GYMNÁZIUM PROHRÁVÁ. VŠE DOŠLO TAK DALEKO, ŽE MÁ PŘED SEBOU POCHYBNÁ STŘEDNÍ ŠKOLA POSLEDNÍ ROK SVÉ EXISTENCE. SITUACE SE ZDÁ BÝT NEŘEŠITELNOU. MUSELO BY SE TOTIŽ STÁT „NĚCO“ NATOLIK ZÁSADNÍHO, ABY BYLO BLÍŽÍCÍ SE ZRUŠENÍ ODVRÁCENO. CESTA K TAKOVÉMU CÍLI JE ALE TRNITÁ A NADĚJE NA ZÁZRAK SE DEN ZA DNEM SNIŽUJE. ŘEDITEL ŠKOLY SE REZIGNOVANĚ ODDÁVÁ ALKOHOLU, UČITELSKÝ SBOR JE ROZDĚLENÝ NA NĚKOLIK TÁBORŮ A VÍCE NEŽ O VÝUKU SE ZABÝVÁ KONFLIKTY UVNITŘ.

VŠE ZAČÍNÁ U ADAMA

KLÍČOVÝM OKAMŽIKEM SKOMÍRAJÍCÍ STŘEDNÍ ŠKOLY JE DEN, KDY PŘÍCHÁZÍ NA GYMNÁZIUM MLADÝ UČITEL ADAM KÁBRT, KTERÉHO HRAJE **ONDŘEJ BRZOBOHATÝ**. VYPADÁ TO, ŽE BUDE UČITELSKÝ SBOR „BOHATŠÍ“ O OUTSIDERA, KTERÉHO PROVÁZÍ POVĚST STEJNĚ ZÁPORNÁ JAKO POVĚST ZDEJŠÍ ŠKOLY. SVĚRÁZNÉ VYUČOVACÍ METODY, DESPEKT K AUTORITÁM A NĚKDY AŽ PŘÍLIŠ DRSNÝ PŘÍSTUP KE KOLEGŮM I STUDENTŮM JEHO ŠPATNÉMU JMÉNU PŘÍLIŠ NEPŘÍDAJÍ. KDY PŘIJOE ADAM O ZBYTEK ILUZÍ, JE, ZDÁ SE, JEN OTÁZKOU ČASU.

HVĚZDY, ZPÁTKY DO ŠKOLY!



SERIÁL GYMPL S (R)UČENÍM OMEZENÝM PŘEDSTAVÍ V NETRADIČNÍCH ROLÍCH ČESKÉ HERECKÉ LEGENDY A DALŠÍ POPULÁRNÍ OSOBNOSTI SHOWBYZNYSU. KAŽDÝ TÝDEN SE BUDOU DIVÁCI PROSTŘEDNICTVÍM TELEVIZNÍCH OBRAZOVEK SETKÁVAT NAPŘÍKLAD S REZIGNOVANÝM ŘEDITELEM MATULOU V PODÁNÍ KARLA HEŘMÁNKA NEBO S DOBRÁČKOU UČITELKOU ELIŠKOU ZTVÁRNĚNOU LIBUŠÍ ŠAFRÁNKOVOU.

ZPÁTKY DO ŠKOLY SE DÍKY GYMPLOU S (R)UČENÍM OMEZENÝM VRÁTÍ TAKÉ ZUZANA BYDŽOVSKÁ, MILAN ŠTEINDLER, VÁCLAV VYDRA, KRISTÝNA LEIGHTOVÁ, MARTA JANDOVÁ NEBO LUCIE BENEŠOVÁ A MNOHO DALŠÍCH. VEDLE HERECKÝCH ŠPIČEK SE PŘEDSTAVÍ I ŘADA MLADÝCH TALENTŮ – JÁCHYM KRAUS, JAN MARŠÁL NEBO TEREZA NVOTOVÁ.

ROZHOVORY

LIBUŠE ŠAFRÁNKOVÁ

MÁTE POCIT, ŽE JSOU UČITELKY NĚČÍM SPECIFICKÉ?

JE TO LÍBÍ VARIANT, ŽE SE TO NEDÁ ŘÍCT. ANI V TOMTO SERIÁLU NENAJDETE DVĚ STEJNÉ UČITELKY.

JAK JSTE REAGOVALA NA NABÍDKU HRÁT V SERIÁLU? VY V NICH PŘECE JEN PŘÍLIŠ NEVYSTUPUJETE...

DOSTALA JSEM OD LUCIE PAULOVÉ A LENKY HORNOVÉ SCÉNÁŘE A MĚ TO ZKRÁTKA ZAJÍMALO. LÍBÍ SE MI, JAK SE TOMU VĚNUJÍ A JAK JSOU KREATIVNÍ. JE TO TAKOVÁ VÝPOVĚĎ ŽEN, KTERÉ JSOU STEJNĚ STARÉ JAKO JÁ, TAKŽE TO TAM SOUZNÍ. A TO MĚ NA TOM ZAJÍMÁ VÍC, NEŽ ŽE HRAJU UČITELKU.

JE NĚCO, CO VÁS PŘEKVAPIL OPROTI FILMOVÉMU NATÁČENÍ? NATÁČÍ SE SERIÁL JINAK?

PROTI FILMOVÉMU NATÁČENÍ FUNGUJE HODNĚ RYCHLE (SMICH). JE TO TAKOVÁ JINÁ DISCIPLÍNA, NASKOČÍ SE DO VLAKU A JEDE SE.

JAK FUNGUJE SPOLUPRÁCE S TÝMEM? CÍTÍTE SE TU JAKO DOMA?

MYSLÍM, ŽE NA OBSAZENÍ MÁME VŠICHNI VELKÉ ŠTĚSTÍ. JEDEN NA DRUHÉHO SE MŮŽEME SPOLEHNOUT A MÁME ZA SEBOU UŽ HODNĚ, ABYCHOM MOHLI ŘÍCT, ŽE SE NA SEBE TĚŠÍME. TŘEBA DNES JSEM HRÁLA S MILANEM ŠTEINDLEREM, S VAŠKEM KOPTOU, S KARLEM HEŘMÁNKEM, A TO JE PRO MĚ VŽDYCKY SVÁTEK. MAMINKU MI HRAJE PANÍ LIBUŠE ŠVORMOVÁ, A TO MĚ ÚPLNĚ DOJÍMÁ. MÁM JI RÁDA UŽ LÉTA A DOSUD JSME SPOLU NEHRÁLY. TAKY JSEM RÁDA, ŽE MŮŽU NĚKOMU ŘÍKAT MAMI, COŽ SE MI DOMA UŽ NEPOVEDE.



KARL HEŘMÁNEK

JAK BYSTE CHARAKTERIZOVAL SVOU POSTAVU?

MOC JI CHARAKTERIZOVAT NECHCI, PROTOŽE BY SI NA TO MĚLI DIVÁCI PŘIJÍT, AŽ SE BUDOU NA GYML S (R)UČENÍM OMEZENÝM DÍVAT. MOHU ALE ŘÍCT, ŽE JE TO ŘEDITEL GYMNÁZIA, ALE NENÍ TAKOVÝ, JAKÝ ŘEDITEL BĚŽNĚ BÝVÁ. MÁ SVÉ MOUCHY, SVÉ KLADY A ZÁPORY. JE TO POSTAVA VELICE BAREVNÁ, TUDIŽ MĚ ZAUJALA A ZAČÍNÁM JI MÍT ČÍM DÁL RADĚJI.

JE PODLE VÁS SPÍŠ ZÁPORNÁ, NEBO Kladná?

JE TO JAKO TLUSTÉ MASA S LIBOVÝM — ZKRÁTKA OBOJÍ. MYSLÍM, ŽE TAKOVÉ POSTAVY JSOU V ŽIVOTĚ BĚŽNÉ.

JE VÁM V NĚČEM PODOBNÁ?

NE TAK ÚPLNĚ. JE TO SYMPATICKÁ ROLE, ALE ŘEDITELE GYMNÁZIA JSEM NIKDY NEDĚLAL, TAKŽE TO ZÁZEMÍ PŘÍLIŠ NEZNÁM. JE TO ROLE VYCHÁZEJÍCÍ Z DANÉHO SCÉNÁŘE, A TEN SCÉNÁŘ MĚ ZAUJAL. PROTO JSEM ROLI PŘIJAL.

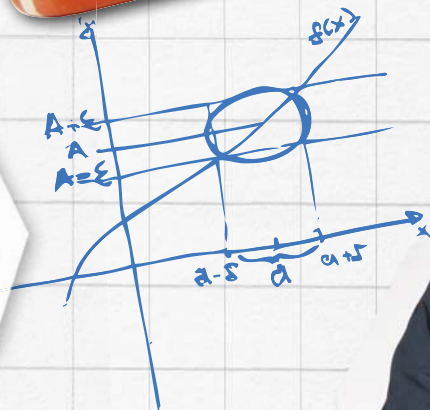
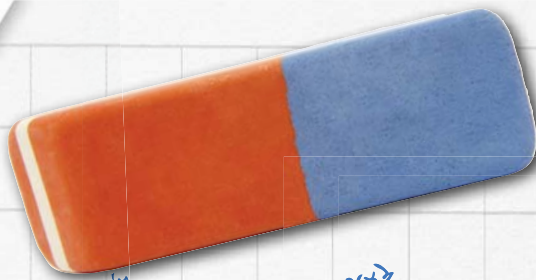
PŘEMÝŠLEL JSTE DLOUHO, JESTLI VEZMETE TUTO ROLI?

NETOČÍM ČASTO SERIÁLY A NEJDŘÍV JSEM VÁHAL. U SERIÁLŮ JE TO PRO HERCE TROCHU SLOŽITÉ, PROTOŽE NIKDY NEVÍTE, KAM SE VAŠE POSTAVA DOSTANE, A NA ZAČÁTKU O NÍ NEMÁTE ÚPLNĚ PŘEDSTAVU. ALE TADY MI SCÉNÁŘISTÉ VYŠLI VSTRÍČ A ZÁKLADNÍ OBLOUK JSEM SE DOZVĚDĚL. TAKŽE JSEM JIM UVĚŘIL, ŽE TO S TOU MOU POSTAVOU MYSLÍ DOBRĚ A ŽE TO BUDE POSTAVA ZAJÍMAVÁ, KTERÁ ZAUJME MĚ A POTAŽMO DIVÁKY.

JAK FUNGUJE SPOLUPRÁCE S KOLECY? HRAJE S VÁMI NAPŘÍKLAD LIBUŠKA ŠAFRÁNKOVÁ. UŽ JSTE SE NĚKDY PŘED KAMEROU POTKALI?

S LIBUŠKOU SPOLU VLASTNĚ HRAJEME POPRVÉ A JÁ JSEM Z TOHO NADŠENÝ, PROTOŽE JI MÁM VELMI RÁD. KDO BY V ČECHÁCH NEMĚL LIBUŠKU RÁD? A NEJENOM V ČECHÁCH... TAKŽE Z TOHO MÁM VELKOU RADOST A JE TO BEZVADNÁ PARTNERKA.





ONDŘEJ BRZOBOHATÝ

NEJSTE ZROVNA TYPICKÝ SERIÁLOVÝ HEREC. PROČ JSTE SE ROZHODL VZÍT JEDNU Z HLAVNÍCH ROLÍ V GYMLU S (R)JUCENÍM OMEZENÝM?

JE TO JEDNODUCHÉ, SERIÁL MĚ UŽ OD SVÉHO PILOTU ZAUJAL SCÉNÁŘEM, KTERÝ OBSAHOVAL HUMOR, NADSAŽKU A DĚJOVÉ LINKY RŮZNÝCH POSTAV MĚ BAVILO ČÍST. NEBYLO TO JEN HLOUPÉ PŘEŽYVKOVÁNÍ SYNTETICKÝCH EMOCÍ, ALE BYLO ZKRÁTKA CO HRÁT, COŽ JE OBECNĚ U SERIÁLŮ, NECHCI SE ŽÁDNÉHO KONKRÉTNÍHO DOTKNOUT, POMĚRNĚ VÝJIMEČNÁ VĚC.

KROMĚ NATÁČENÍ SERIÁLU SE INTENZIVNĚ VĚNUJETE HUDBĚ. DÁ SE TOHLE DOHROMADY VŮBEC STÍHAT?

KROMĚ NATÁČENÍ SERIÁLU SE VĚNUJI I NATÁČENÍ HUDBY K NĚMU. TAKŽE SE DÁ ŘÍCT, ŽE NA TOMHLE PROJEKTU PRACUJI V PLNÉM NASAZENÍ VŠECH MÝCH ČINNOSTÍ, KTERÝMI SE ŽIVÍM. O TO VĚTŠÍ ALE K NĚMU MÁM VZTAH A BAVÍ MĚ.

CO MÁTE SPOLEČNÉHO SE SVOU SERIÁLOVOU POSTAVOU A V ČEM JSTE NAOPAK ÚPLNĚ JINÍ?

ADAM MÁ STEJNĚ JAKO JÁ SILNÝ VZTAH K HUDBĚ, ZATO JÁ NAROZDÍL OD NĚJ BYCH ASI STĚŽÍ ZVLÁDL UČIT ČTVRTÝ ROČNÍK GYMNÁZIA. MŮJ POHÁR TRPĚLIVOSTI JE PRO PEDAGOGICKÉ ÚČELY PŘÍLIŠ MALÝ, ZA TO JEJICH POVOLÁNÍ ALE OBDIVUJU.

POTKAL JSTE BĚHEM STUDIÍ UČITELE PODOBNÉHO VAŠÍ SERIÁLOVÉ POSTAVĚ?

NE, NIKDY. A VLASTNĚ MUSÍM SKROMNĚ ŘÍCT, ŽE BYCH TAKOVÉHO UČITELE, JAKO JE ADAM, DOCELA BRAL.

S KTERÝMI HERCI SE PŘI NATÁČENÍ NEJVÍCE POTKÁVÁTE A JAK SE VÁM S NIMI SPOLUPRACUJE?

NEJVÍC SCÉN ASI TOČÍME S KRISTÝNOU LEICHTOVOU, ALE SPOUSTU JICH MÁM TAKÉ S LIBUŠKOU ŠAFRÁNKOVOU, KARLEM HEŘMÁNKEM NEBO MILANEM ŠTEINDLEREM. JSEM MOC RÁD, ŽE SE TU SEŠLO TOLIK SKVĚLÝCH HERCŮ, SE KTERÝMI JE RADOŠT HRÁT.

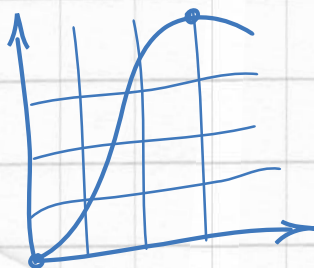
POSTAVY

ELIŠKA HOLOUBKOVÁ

UČITELKA ČEŠTINY A HUDEBKY

(LIBUŠE ŠAFRÁNKOVÁ)

I KDYŽ JE ELIŠKA STARÁ ŠKOLA, MAJÍ JI STUDENTI RÁDI A DOKÁŽE SI U NICH ZÍSKAT PŘIROZENOU AUTORITU. JE SILNOU OSOBNOSTÍ SE SMYSLEM PRO HUMOR A IRONII. ŽIJE PŘEDEVŠÍM SVÝM PĚVECKÝM SBOREM ZVONEK, KTERÝM SICE MNOzí STUDENTI OPOVRHUJÍ, ALE ONA PRO NĚJ DÝCHÁ. I KDYŽ NIKDY NEMLUVÍ O SVĚM SOUKROMÍ, JE VŠEOBECNĚ ZNÁMO, ŽE SE STARÁ O SVOU NEMOCNOU MATKU. KVŮLI NÍ PŘED LETY OBĚTOVALA VELKOU LÁSKU – ÚSPĚŠNÉHO DIRIGENTA, S NÍMŽ MĚLA ODJET ZA NOVÝM ŽIVOTEM DO ZAHRANIČÍ. ANI VE SVĚM STŘEDNÍM VĚKU ALE NEMÁ O NÁPADNÍKY NOUZI. OTÁZKOU VŠAK JE, JESTLI DOKÁŽE PO LETECH OSAMĚLÉHO ŽIVOTA BEZ MUŽE ZAČÍT ZNOVU.

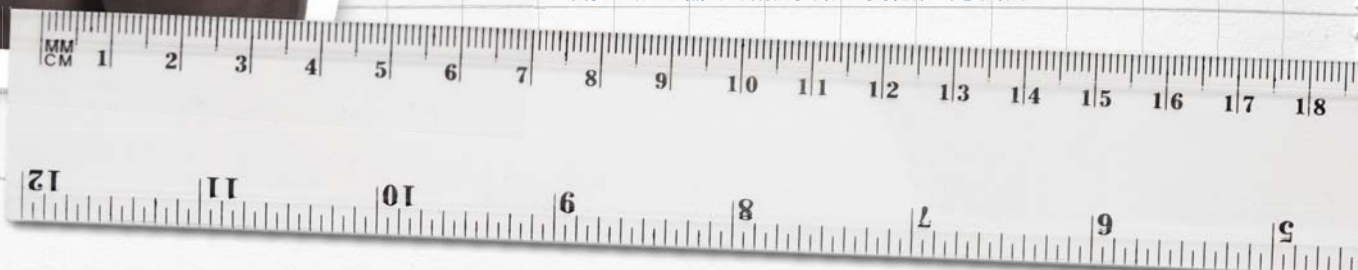


VLADIMÍR MATULA ALIAS „STARÝ“

ŘEDITEL GYMNÁZIA, UČITEL DĚJEPISU A ČEŠTINY

(KAREL HEŘMÁNEK)

ZDÁ SE, ŽE JEHO REZIGNACI NA PRÁCI I NA OSOBNÍ ŽIVOT UŽ NIC NEDOKÁŽE ZVRÁTIT. A KDYŽ UŽ SE OBJEVÍ PŘECE JEN NĚJAKÉ SVĚDOMÍ, ALKOHOL HO SPOLEHLIVĚ UMLČÍ. VLADIMÍR JE VDOVEC, JEHOŽ JEDINÝM CÍLEM JE DOKLEPAT TO DO DŮCHODU. DOBY, KDY CHTĚL NAPRAVOVAT A VZDĚLÁVAT SVĚT A KDY BYL SKVĚLÝM UČITELEM, UŽ DÁVNO MINULY A ON JE V KONCÍCH. STEJNĚ JAKO KAPITULOVAL V PRÁCI, VZDAL I SVŮJ SOUKROMÝ ŽIVOT – JEHO VZTAH S JEDINÝM SYNEM HYNKEM JE NAPJATÝ, SVOU VNUČKU NIKOL PRAKTICKY NEZNÁ. NA ŠKOLU PŘIJIMÁ BÝVALÉHO ŽÁKA ADAMA, KTERÝ MU PŘIPOMÍNÁ JEHO SLAVNÁ LÉTA. A TAKY JE PŘESVĚDČEN, ŽE O JEDNOHO OUTSIDERA NA ŠKOLE VÍC UŽ KRACHUJÍCÍMU GYMLU STEJNĚ NEPŘITÍŽÍ.



$$E=mc^2$$

EVA LENEROVÁ

ZÁSTUPKYNĚ, UČITELKA MATEMATIKY A FYZIKY

(LUCIE BENEŠOVÁ)

EVA JE SEBEVĚDOMÁ, SNOBSKÁ A ZÁKEŘNÁ MRCHA, KTERÁ SE NEDOKÁŽE SMÍŘIT S PŘIBÝVAJÍCÍMI ROKY. MANŽELA DOMA DRŽÍ ÚSPĚŠNĚ POD PANTOFLEM A ZCELA NEKRITICKY MILUJE SVĚHO SYNA. NA ŠKOLNÍ PŮDĚ MÁ JEDEN HLAVNÍ CÍL – VYSTÍPAT Z ŘEDITELSKÉHO KŘESLA ŘEDITELE MATULU ALIAS „STARÝHO“ A ZAČÍT SAMA VLÁDNOUT GYMNÁZIUM. NEJVĚTŠÍMI NEPŘÁTELI VE SBOROVNĚ, KTERÉ UPŘÍMNĚ A VÁŠNIVĚ NENÁVIDÍ, JSOU JÍ NOVÁČEK ADAM A ZKUŠENÁ UČITELKA ELIŠKA.



ADAM KÁBRT

UČITEL BIOLOGIE, OBČANKY A HUDEBKY

(ONDŘEJ BRZOBOHATÝ)

JEHO POSUDEK Z PŘEDCHOZÍHO ZAMĚSTNÁNÍ JE MIZERNÝ. ADAM JE MLADÝ PEDAGOG, KTERÝ MÁ PROBLÉMY S AUTORITAMI A NARÁŽÍ SE SVÝM MODERNÍM PŘÍSTUPEM K VÝUCE. NA GYML ALE PŘÍCHÁZÍ STÁLE JEŠTĚ S ODHODLÁNÍM MĚNIT VĚCI K LEPŠÍMU. ZA SVOU ZÁSADOVOST A SMYSL PRO SPRÁVEDLNOST ALE BUDE TAKÉ TVRDĚ PLATIT. OSTATNÍ ČLENOVÉ UČITELSKÉHO SBORU DO NOVĚ PŘÍCHOZÍHO MLADÉHO KOLEGY S POCHYBNOU POVĚSTÍ PŘÍLIŠ NADĚJE NEVKLÁDAJÍ. ON JE ALE ODHODLANÝ UKÁZAT, ŽE ROLE OUTSIDERA NENÍ NIC PRO NĚJ.



$$\pi = 3,14$$

MILADA SMUTNÁ

UČITELKA ZEMĚPISU A CHEMIE

(ZUZANA BYDŽOVSKÁ)

MATKA TŘÍ DĚTÍ MILADA JE PEVNĚ ROZHODNUTÁ, ŽE UŽ SVÉ PRÁCI NERVY OBĚTOVAT NEBUDE. UMÍ BÝT LASKAVÁ A FÉROVÁ, ALE KVŮLI SVĚMU PŘÍSTUPU K VYUČOVÁNÍ U STUDENTŮ PŘÍLIŠ AUTORITY NEMÁ. JEJÍM HLAVNÍM PROBLÉMEM JE NEUSTÁLÝ NEDOSTATEK PENĚŽÍ, I KDYŽ MANŽEL VÁCLAV JEZDÍ TIRÁKEM JAKO O ŽIVOT. VELKÝM STRAŠÁKEM JE PRO MILADU JAKÝKOLIV KONFLIKT. TĚM SE VYHÝBÁ ZA KAŽDOU CENU A PŘIKLÁNÍ SE VŽDY K TĚ STRANĚ, KTERÁ JE SMÍŘLIVĚJŠÍ A JISTĚJŠÍ. JEJÍM KRÉDEM JE – HLAVNĚ NEMÍT NIKDE A S NIKÝM ŽÁDNÝ PROBLÉM.



POSTAVY

MARCEL LICHTENBERG

— HOSPODÁŘ

(MILAN ŠTEINDLER)

JE MISTR NA SEBEIRONII A DOKÁŽE SI PORADIT S JAKOUKOLIV NARÁŽKOU NA SVOU HOMOSEXUALITU. JEHO ŽIVOTEM JE PRÁCE, V SOUKROMÍ JE OSAMĚLÝ. SVĚMU ŘEDITELI JE NAPROSTO ODDÁN A VŠICHNI VE ŠKOLE SE NA NĚJ MOHOU SPOLEHNOUT. TAKÉ ON JE PYŠNÝ NA TO, ŽE DOKÁŽE ZAŘÍDIT A VYŘEŠIT PRAKTICKY COKOLIV. ZATÍMCO NĚKTEŘÍ KOLEGOVÉ JÍM POHRDAJÍ, ELIŠKA A ADAM SI VÁŽÍ JEHO SPOLEHLIVOSTI A NESCHOPNOSTI JAKÉKOLIV ZÁLUDNOSTI.



MIROSLAV KRULIŠ

— ŠKOLNÍK

(VÁCLAV KOPTA)

PO ROZVODU PŘIŠEL O VŠECHEN MAJETEK. I KDYŽ ROKY POMALU PŘIBÝVAJÍ, JE POŘAD JAKO DÍTĚ. MILUJE STŘÍLEČKY NA POČÍTAČI, KOMIKSY A HRU NA ELEKTRICKOU KYTARU. NEÚNAVNĚ STÁLE DOKOLA ZAKLÁDÁ ROCKOVÉ KAPELY, ALE NEMÁ TO ŽÁDNÝ EFEKT. PARTÁKEM MU JE UČITEL ADAM, KTERÝ SI VÁŽÍ JEHO PŘÍMOČAROSTI, NEZÁLUDNOSTI A SMYSLU PRO HUMOR. MÁ KUTLOCH, DO KTERÉHO SE CHODÍ ZAŠÍVAT MNOHO ČLENŮ UČITELSKÉHO SBORU.



KOHO TAKÉ UVIDÍ DIVÁCI V GYMPLUS (R)UČENÍM OMEZENÝM...

BARMANKA DENISA (KRISTÝNA LEICHTOVÁ) — PO SMRTI RODIČŮ SE STARÁ O BRATRA PATRIKA. MÁ AZYL U STARŠÍHO PODNIKATELE CYRILA. ALE NIKDY K NĚMU NECÍTLA VÁŠEŇ.

GRÁZL PATRIK (JÁCHYM KRAUS) — TĚŽÍ Z RODINNÉHO NEŠTĚSTÍ A NECHÁ SE KUPOVAT CYRILEM. U UČITELE ADAMA ALE TVRDĚ NARAZÍ.

ZDRAVOTNÍ SESTRA MARIE (DANIELA ŠINKOROVÁ) — UTEKLA S DĚTMI OD MANŽELA TYRANA, ALE STÁLE ŽIJE VE STRACHU, ŽE JI NAJDE A ZNOVU ZAČNE PEKLO.

PODNIKATEL CYRIL (PETR BATĚK) — JE MAJITELEM NĚKOLIKA BARŮ A HEREN, ŽIJE S DENISOU A ZA JEJÍMI ŽÁDY SI KUPUJE MALÉHO PATRIKA.

STARÝHO SYN HYNEK (MARTIN PREISS) — SNOB, BOHATÝ PODNIKATEL, KTERÝ MÁ NA PRVNÍM MÍSTĚ V ŽEBŘÍČKU HODNOT USPĚCH A PENÍZE. PROTO SI NEROZUMÍ S OTCEM.

UČITEL HLAVATÝ (MÍRA HRABĚ) — STARÁ SE HLAVNĚ SÁM O SEBE A TO, JAK VYPADÁ. CHCE SE MÍT DOBRĚ, ANIŽ BY PRO TO MUSEL COKOLIV UDĚLAT.





JANA PELNEROVÁ (MARTA JANDOVÁ) – OBLÍBENÁ UČITELKA, VOLNOMÝŠLENKÁŘKA, KTERÁ SE VYMANILA Z VLIVU SVÉ BOHATÉ RODINY.

DIRIGENT JANDOUREK (PETR ŠTĚPÁNEK) – DIRIGENT, DÁVNÁ LÁSKA ELIŠKY HOLOUBKOVÉ, KTERÝ SE PO LETECH VRACÍ ZE ZAHRANIČÍ A HLEDÁ TO, CO KDYSI ZTRATIL.

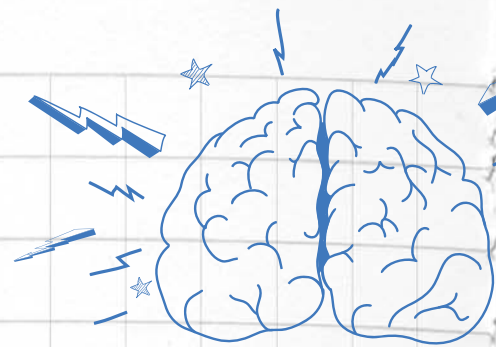
BÝVALÝ UČITEL PAŘÍZEK (VÁCLAV VYDRA) – MAJITEL STŘELECKÉHO KLUBU, KTERÉMU PADNE DO OKA UČITELKA ELIŠKA.

DAGMAR HOLOUBKOVÁ (LIBUŠE ŠVORMOVÁ) – ENERGICKÁ DÁMA, KTERÁ MILUJE SVOU DČERU, ALE ZÁROVEŇ JE TVRDOU KRITICKOU JEJÍHO OSAMĚLÉHO ŽIVOTA. A MNOHO DALŠÍCH...



$x_0, x_1, x_2, x_3 \dots \rightarrow a$
 $f(x_0), f(x_1), f(x_2), f(x_3) \dots \rightarrow A$
 $\lim_{x \rightarrow a} x^2 = a^2$; $\lim_{x \rightarrow \pi} \sin x = 0$

CO JSTE O GYMPLU NEVĚDĚLI... A TEĎ SE TO DOZVÍTE!



DEKORACE A LOKACE

SERIÁL GYML S (R)UČENÍM OMEZENÝM SE NATÁČÍ V ATELIÉRECH, KDE VZNIKLO CELÉ GYMNÁZIUM, VČETNĚ TŘÍD, SBOROVNY, ŘEDITELNY, CHODBY, HALY I DÁMSKÝCH A PÁNSKÝCH ZÁCHODŮ. SOUČÁSTÍ ATELIÉRŮ SERIÁLU JE I KINOSÁL, BAR A BYTY HLAVNÍCH HRDINŮ. DEKORACE STOJÍ NA CELKEM 1600 M². EXTERIÉRY TOČÍ ŠTÁB PŘEVÁŽNĚ NA PRAZE 4 PODOLÍ.



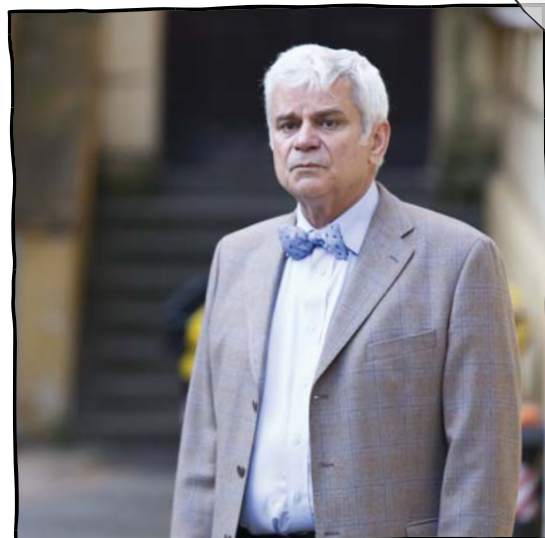
KOSTÝMY

ŠTÁB MÁ K DISPOZICI 600 KUSŮ KOSTÝMŮ VYROBENÝCH PRO POTŘEBY NATÁČENÍ, VČETNĚ SPECIÁLNÍCH KUSŮ: NAPŘ. KOSTÝM FREDDIE MERCURYHO NEBO SNĚHURKY. PROTOŽE JE SERIÁL NATÁČEN V PROSTŘEDÍ SOUČASNÉHO GYMNÁZIA, JSOU HERCI OBLÉKANÍ VELMI TRENDOVĚ.



AKČNÍ SCÉNY

SOUČÁSTÍ SERIÁLU JE I ŘADA AKČNÍCH SCÉN, PŘI KTERÝCH HERCI VYUŽÍVAJÍ KASKADÉRY. NAPŘÍKLAD PŘI RVAČKÁCH, ROZTRŽKÁCH NEBO PŘEPADENÍ.



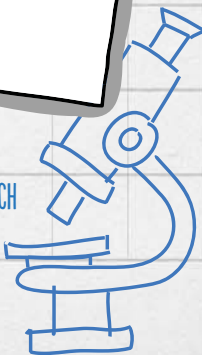
HERCI A ŠTÁB

V SERIÁLU SE OBJEVÍ CELKEM 74 HERCŮ A NA CELÉM PROJEKTU PRACUJE 81 ČLENŮ ŠTÁBU, VČETNĚ KAMERAMANŮ A TECHNIKŮ.



VÝROBA JEDNOHO DÍLU

V PRŮMĚRU SE JEDEN DÍL SERIÁLU NATÁČÍ TŘI DNY V ATELIÉRECH A JEDEN DEN V EXTERIÉRECH.



REŽIE

JIŘÍ CHLUMSKÝ

PRODUCENT

LENKA HORNOVÁ

VÝKONNÝ PRODUCENT

ZUZANA HRUŠKOVÁ

ŠÉFAUTORKA

LUCIE PAULOVÁ

SCENÁRISTÉ

LUCIE PAULOVÁ

LENKA HORNOVÁ

TOMÁŠ BALDÝNSKÝ

JAN PRUŠINOVSKÝ

JAN DRBOHLAV

DAVID LITVÁK

HALINA PAWLOWSKÁ

© 2012 CET 21 SPOL. S R.O. – ČLEN SKUPINY CME

CET 21 SPOL. S R.O., KRÍŽENECKÉHO NÁM. 1078/5, 152 00 PRAHA 5
TEL.: (+420) 605 208 499, (+420) 723 581 171, E-MAIL: MARTIN.SNYDR@NOVA.CZ, LUCIE.BARTOVA@NOVA.CZ.

WWW.NOVA.CZ
WWW.FACEBOOK.COM/SERIALGYMPL