

ČESKÁ TELEVIZE

VOLBY DO KRAJSKÝCH ZASTUPITELSTEV A SENÁTU 2012 V ČESKÉ TELEVIZI



VOLBY

2012

VEŘEJNOPRÁVNÍ ROLE ČT VE VOLBÁCH

- ČT služba veřejnosti v poskytování objektivních informací pro svobodné utváření názorů

„Předvolebními debatami a vysíláním poskytuje ČT především službu voličům, při respektování volné soutěže politických stran a volné soutěže politických sil.“

- velký důraz na objektivitu, vyváženost, nestrannost a transparentní kritéria výběru:

PRAVIDLA PŘEDVOLEBNÍHO A VOLEBNÍHO VYSÍLÁNÍ ČT

PRAVIDLA PRO ZVEŘEJŇOVÁNÍ VÝSLEDKŮ PŘEDVOLEBNÍCH VÝZKUMŮ

V ČESKÉ TELEVIZI

Volební model

→ vše zveřejněno na webu ČT www.ct24.cz/volby

- volební debaty ve všech 13 volebních krajích (rozdíl od předchozích krajských voleb)

- důsledná kontrola dat předvolebních průzkumů ze strany ČT

→ ČT angažuje dvě renomované výzkumné agentury (zástupci společností jsou členy organizace ESOMAR, která garantuje kvalitu a nejvyšší odborné standardy v oblasti výzkumu trhu)

→ maximální kontrola rozhovorů ze strany ČT

VOLBY

2012

ZPRAVODAJSKÉ POKRYTÍ VOLEB

- volební vysílání jedním z klíčových projektů redakce zpravodajství a publicistiky České televize pro podzim 2012
- velký důraz na důvěryhodnost dat, nad jejichž správností má ČT kontrolu
- servis televize veřejné služby pro voliče v rámci speciálů Otázek Václava Moravce (OVM), Událostí, kontinuálního zpravodajství ČT24 a dalších pořadů
- stanovena jasná pravidla předvolebního vysílání v souvislosti se zvaním hostů a zpravodajským pokrytím událostí před volbami
- Volební studio s Marcelou Augustovou a Václavem Moravcem v den konání voleb
- speciální Volební studio pro volby do Senátu
- tradičně Otázky Václava Moravce po volbách s předsedy vítězných stran

VOLBY

2012

OTÁZKY VÁCLAVA MORAVCE SPECIÁL

- seriál diskusních pořadů ve všech 13 centrech českých a moravských krajů
každé úterý a čtvrtek na ČT24 od 21 hodin
- způsob výběru hostů: podle výsledků dvou na sobě nezávislých aktuálních volebních průzkumů agentur STEM/MARK a SC&C. Vždy 6 hostů - lídrů kandidátek s nejvyššími preferencemi - na pódiu podle výsledků volebního modelu. Průzkumy budou aktuální, uzávěrka sběru dat 3 dny před vysíláním pořadu
- představí se celkem 78 kandidátů na hejtmany
- smyslem je představit voličům favority krajských voleb, dát jim možnost porovnat jejich kvality osobní i volebních programů
- způsob výběru diváků: 60 – 70 diváků v každém kraji (v základních znacích jako pohlaví, věk, velikost místa bydliště budou odrážet strukturu dospělé populace daného kraje); vybráni budou prostřednictvím webového dotazníku a sociálních sítí
- prostřednictvím sociálních sítí generování témat do vysílání



HARMONOGRAM VYSÍLÁNÍ SPECIÁLU OVM

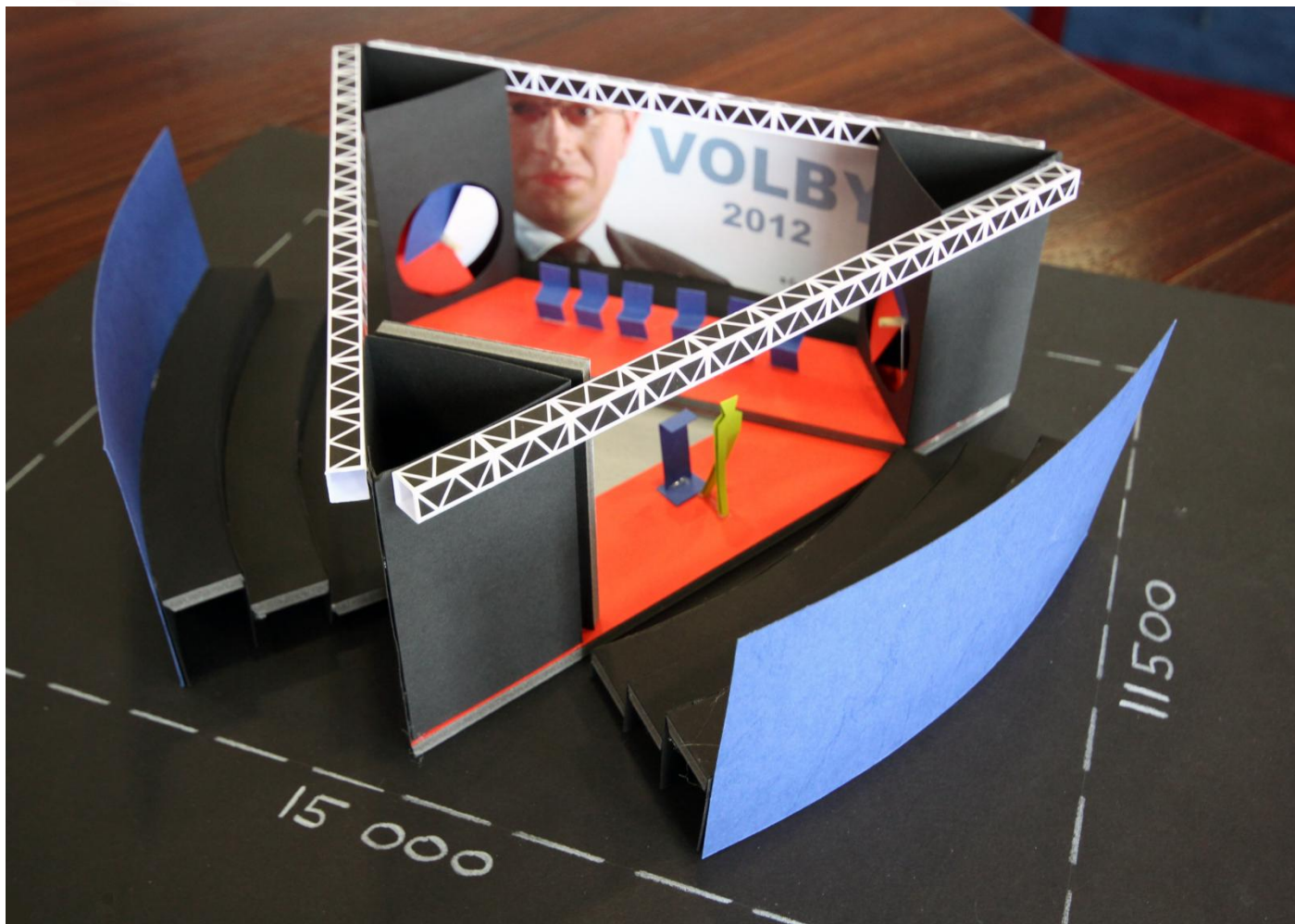
Moderuje Václav Moravec

Stopáž: 90 minut

	POČET OBYVATEL 18+	DATUM VYSÍLÁNÍ
Karlovarský kraj	249 625	28.08.2012
Liberecký kraj	358 673	30.08.2012
Vysočina	420 683	04.09.2012
Pardubický kraj	424 018	06.09.2012
Královéhradecký kraj	456 360	11.09.2012
Plzeňský kraj	474 058	13.09.2012
Zlínský kraj	487 863	18.09.2012
Jihočeský kraj	523 653	20.09.2012
Olomoucký kraj	527 193	25.09.2012
Ústecký kraj	675 172	27.09.2012
Jihomoravský kraj	966 104	02.10.2012
Moravskoslezský kraj	1 014 541	04.10.2012
Středočeský kraj	1 040 429	08.10.2012

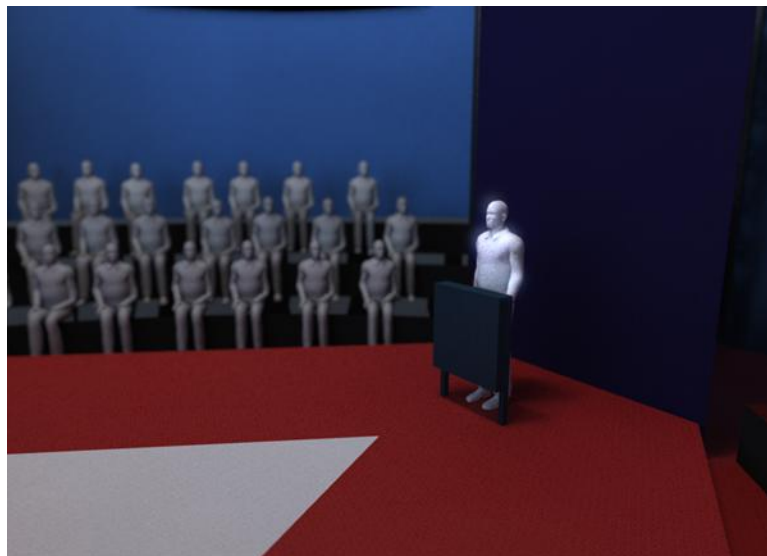
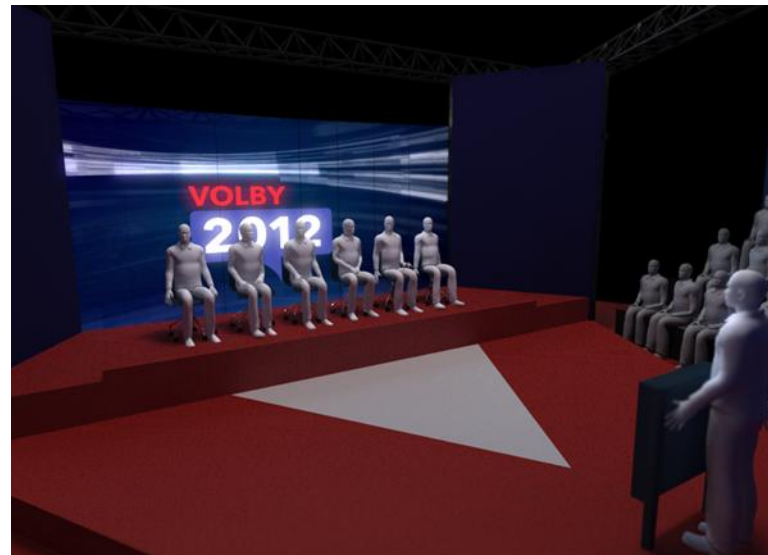
VOLBY
2012

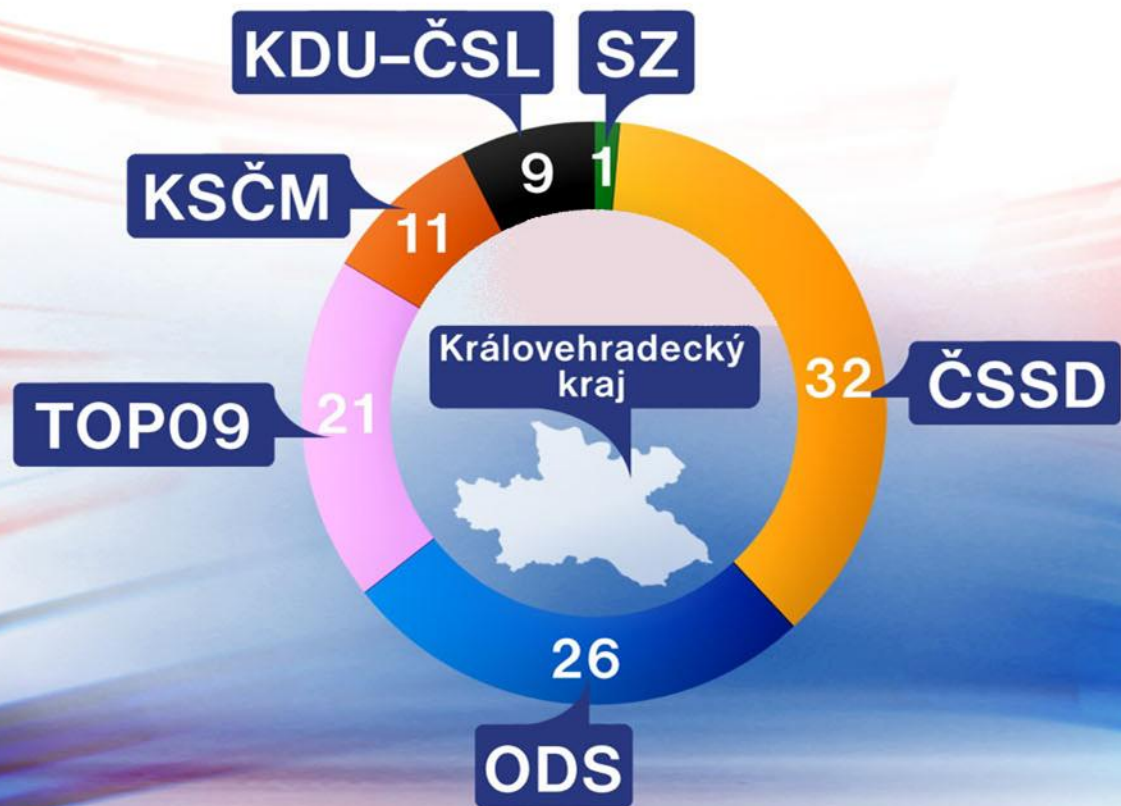
DEKORACE STUDIA



VOLBY
2012

DEKORACE STUDIA







VOLEBNÍ STUDIO

- volební studio 13. a 20. října 2012
- start volebního studia ve 13:30 (půl hodiny před uzavřením volebních místností)
- moderuje: Marcela Augustová a Václav Moravec
- živé vstupy s reportéry ČT ze všech volebních štábů klíčových politických subjektů s výrazným počtem hlasů → jedno z největších volebních studií
- novinka: na rozdíl od sněmovních voleb nebude k dispozici exit poll (*výzkum voličů opouštějících volební místnosti*), ale ČT nabídne nejaktuálnější data z bleskového sociologického šetření o rozhodování voličů ještě před oficiálními daty ČSÚ
- Václav Moravec bude ve studiu komentovat výsledky a aktuální dění s předními politology, výzkumníky a novináři



PŘEDVOLEBNÍ SOCIOLOGICKÉ VÝZKUMY

- Česká televize bude v souvislosti s krajskými volbami v říjnu 2012 a předvolebními speciály pořadu Otázky Václava Moravce realizovat v průběhu srpna až října 2012 předvolební výzkumy v jednotlivých krajích ČR
- výsledky předvolebních průzkumů budou využity nejen ve speciálech OVM, ale i v jiných zpravodajských pořadech ČT
- předvolební průzkumy se budou věnovat následujícím tématům:
 - předpokládaná volební účast v krajských volbách 2012
 - výsledky volebního modelu (budou sloužit k výběru hostů/stranických lídrů v příslušném kraji do pořadu OVM)
 - ad hoc otázky pokrývající aktuálně diskutovaná témata v příslušném kraji



FORMA A POSTUP REALIZACE PŘEDVOLEBNÍCH PRŮZKUMŮ (PV)

- TERMÍN REALIZACE

PV budou realizovány vždy těsně před vlastním vysíláním OVM z příslušného kraje, v průběhu 6 dnů předcházejících vysílání. Vlastní sběr dat bude v daném kraji probíhat 3-4 dny.

- VZOREK

V každém kraji bude dotazován reprezentativní vzorek dospělé populace, a to minimálně 1 000 respondentů (každý poskytovatel bude realizovat min. 500 rozhovorů). Kvótní výběr podle pohlaví, věku, vzdělání a velikosti místa bydliště.

- METODA SBĚRU DAT

Data pro PV budou sbírána metodou osobních rozhovorů – kombinací metod CAPI (Computer-Assisted-Personal-Interview), tedy záznam odpovědí do předem naprogramovaného dotazníku v PC a PAPI (Paper-and-Pencil-Interview). Každý tazatel bude realizovat v příslušném kraji maximálně 20 rozhovorů.

- KONTROLA DAT

Zpětně bude kontrolováno okolo 90 % všech rozhovorů. Jednak formou audio nahrávek části rozhovoru a také následnou telefonní kontrolou.



FORMA A POSTUP REALIZACE PŘEDVOLEBNÍCH PRŮZKUMŮ (PV)

- ZPRACOVÁNÍ DAT

ČT přizvala ke spolupráci dvě renomované výzkumné agentury s prokazatelnými zkušenostmi z výzkumů tohoto typu. Obě společnosti poskytují výrazně nadstandardní kontrolu provedených rozhovorů, disponují dostatečně širokou a strukturovanou sítí zkušených tazatelů a jsou schopny zajistit extenzivní dohled nad jejich prací.

Klíčoví představitelé obou výzkumných společností jsou členy mezinárodní organizace ESOMAR, a z tohoto titulu jsou povinni dbát ve svých agenturách na dodržování odborných standardů a maximální kvalitu odváděné práce.

Tvorba analýz a výstupů, zpracování dat z PV bude plně pod kontrolou ČT, v podobě odborného procesního týmu složeného ze zástupců všech tří stran. Zástupci společnosti SC&C a STEM/MARK budou komentovat výsledky z PV ve zpravodajství ČT a v jednotlivých vysíláních pořadu OVM.



ODBORNÝ PROCESNÍ TÝM



ČESKÁ TELEVIZE

Mgr. Renata Týmová

vedoucí oddělení Výzkumu programu a auditoria

Mgr. Martin Převrátíl - *analytik VPA ČT*

Ing. Jiří Kubíček - *analytik VPA ČT*



Mgr. Jana Hamanová

ředitelka výzkumu SC&C

Bc. Václav Blahovec - *datový analytik SC&C*



Ing. Jan Tuček

ředitel STEM/MARK

Tomáš Říha, B.B.A., M.B.A. - *zástupce ředitele STEM/MARK*

VOLBY

2012

www.ct24.cz/volby



ČESKÁ TELEVIZE